



FIXING ACCESSORIES

ACCESSOIRES POUR FIXATION SUR STRUCTURE



Aeronautics
Aéronautique



CATALOGUE 04/19 - V2.0



Amphenol Air LB
Your Satisfaction. Everyday. Everywhere.

SOMMAIRE

TABLE OF CONTENTS



SUPPORTS DE FIXATION TYPE ABS 1339	5	ABS 1339 TYPE FIXING SYSTEMS
Présentation	6	Presentation
Caractéristiques techniques	6	Technical data
Supports ABS 1339	7	ABS 1339 systems
SUPPORTS DE FIXATION TYPE ABS 1339 ALLÉGÉS	9	ABS 1339 LIGHT TYPE FIXING SYSTEMS
Présentation	10	Presentation
Caractéristiques techniques	10	Technical data
Supports ABS 1339 allégés	11	Light ABS 1339 systems
SUPPORTS DE FIXATION TYPE ABS 2195	13	ABS 2195 TYPE FIXING SYSTEMS
Présentation	14	Presentation
Caractéristiques techniques	14	Technical data
Supports ABS 2195	15	ABS 2195 systems
SUPPORTS DE FIXATION CC 5516	17	CC 5516 FIXING SYSTEMS
Présentation	18	Presentation
Caractéristiques techniques	18	Technical data
Supports CC 5516	19	CC 5516 systems
SUPPORTS DE FIXATION TYPE ABS 1424	21	ABS 1424 TYPE FIXING SYSTEMS
Présentation	22	Presentation
Caractéristiques techniques	23	Technical data
Support ABS 1424-4-10	23	ABS 1424-4-10 system
Support ABS 1424-5-7	24	ABS 1424-5-7 system
SUPPORTS DE FIXATION TYPE ABS 1688	25	ABS 1688 TYPE FIXING SYSTEMS
Présentation	26	Presentation
Caractéristiques techniques	27	Technical data
Supports ABS 1688 - type B	28	ABS 1688 systems - type B
Supports ABS 1688 - type C	29	ABS 1688 systems - type C
Supports ABS 1688 - type D	30	ABS 1688 systems - type D
SUPPORTS DE FIXATION TYPE ABS 1694	31	ABS 1694 TYPE FIXING SYSTEMS
Présentation	32	Presentation
Caractéristiques techniques	32	Technical data
Supports ABS 1694 - type N	33	ABS 1694 systems - type N
Support ABS 1694 - type O	34	ABS 1694 system - type O
Support ABS 1694 - type P	35	ABS 1694 system - type P
Support ABS 1694 - type R	35	ABS 1694 system - type R
Support ABS 1694 - type S	36	ABS 1694 system - type S
SUPPORTS DE FIXATION TYPE ABS 1695	37	ABS 1695 TYPE FIXING SYSTEMS
Présentation	38	Presentation
Caractéristiques techniques	38	Technical data
Supports ABS 1695 - type A05	39	ABS 1695 systems - type A05
Support ABS 1695 - type A06	39	ABS 1695 system - type A06
Support ABS 1695 - type A07	40	ABS 1695 system - type A07
SUPPORTS DE FIXATION TYPE ABS 2225	41	ABS 2225 TYPE FIXING SYSTEMS
Présentation	42	Presentation
Caractéristiques techniques	43	Technical data
Supports ABS 2225 - équerres	43	ABS 2225 systems - adapter
Supports ABS 2225 - barres	44	ABS 2225 systems - body

SOMMAIRE

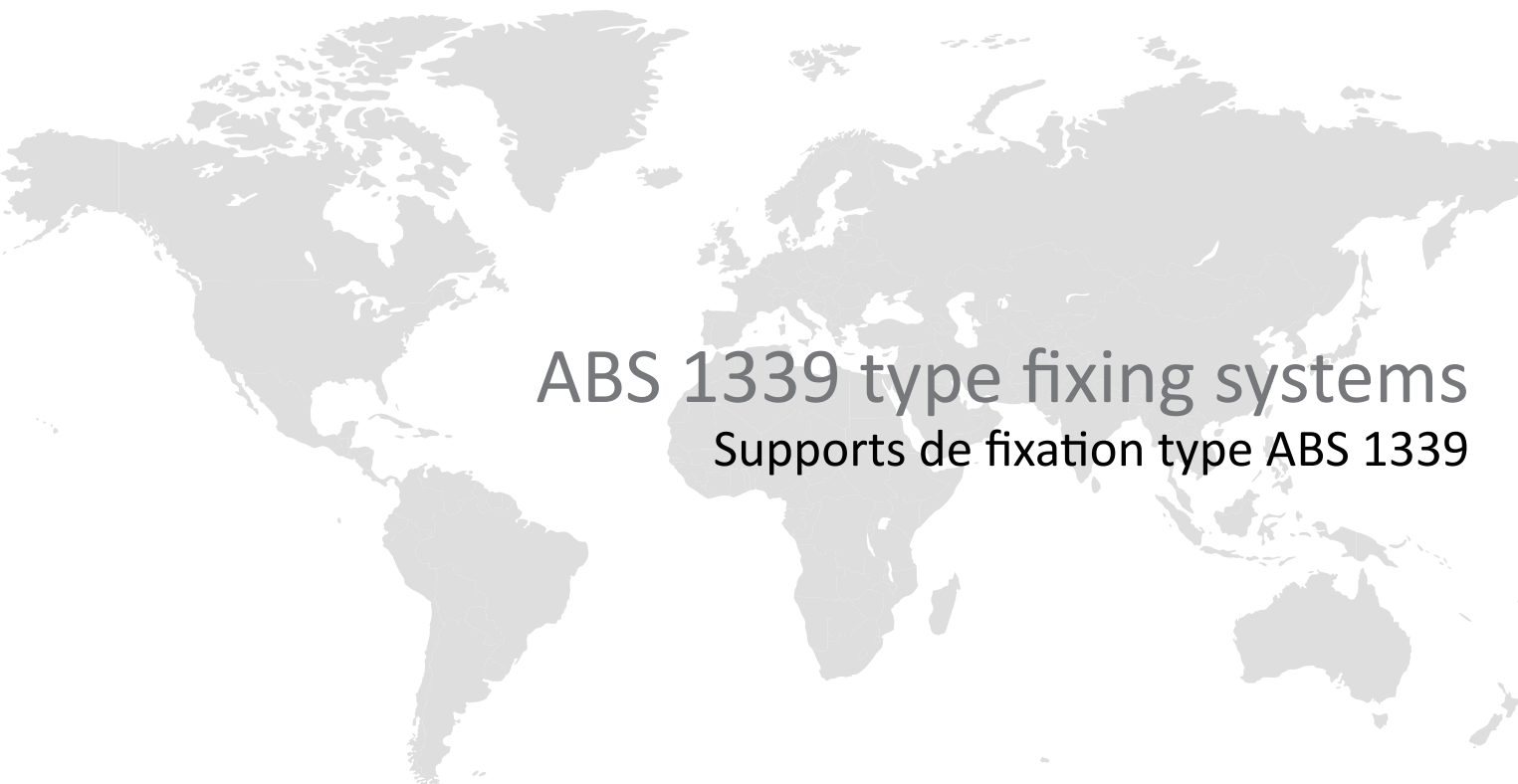
TABLE OF CONTENTS



ACCESSOIRES DE CÂBLAGE	47	WIRING ACCESSORIES
Présentation	48	Presentation
Caractéristiques techniques	48	Technical data
Supports droits	49	Straight supports
Supports coudés	53	Angled supports
Séparateurs de câbles	55	Spacers for cables bundle
Séparateur - ABS1144	56	ABS1144 - separator
AUTRES PRODUITS AMPHENOL	57	OTHER AMPHENOL PRODUCTS
P clamps	58	P Clamps
P clamps LDG	58	LDG P clamps
Omega clamps	59	Omega clamps
Accessoires de fixation sur structure	59	Frame and stringer clips
Supports de câbles en ligne	60	Harness & Hat supports
Jig board clamps	60	Jig board clamps
Entretoises	61	Standoffs
Espaceur de câbles d'alimentation	61	Power Feeder Spacer
Support de tuyauterie	62	Fairlead blocks
Accessoires de traversée de cloison	62	Lightening bushings
Accessoires CRN	63	CRN brackets
RÉFÉRENTIEL GÉNÉRAL	65	GENERAL PART NUMBER TABLE

FIXING ACCESSORIES

ACCESSOIRES POUR FIXATION SUR STRUCTURE



ABS 1339 type fixing systems

Supports de fixation type ABS 1339



CATALOGUE 04/19 - V2.0



PRÉSENTATION PRESENTATION

Il existe une version allégée de ces supports de fixation (voir page 9).

AVANTAGES

- Maintien des torons de câble par pré-clipsage
- Protection des torons de câbles aux vibrations par élastomère surmoulé ③
- Matériaux utilisés non-corrosifs et non-conducteurs
- Marquage individuel pour reconnaissance facile et rapide
- Conformés aux Exigences ROHS et REACH

DISPOSITION GÉNÉRALE

- Fixation des supports sur parois par vis ①
- Fermeture des supports type ABS 1339 par un attache-câble remplaçable ④
- Supports disponibles en huit tailles pour les diamètres 5 à 48 mm
- Application pour tous secteurs : industrie, aéronautique, etc...

- 1 - Vis (non fournie)
- 2 - Support de fixation type ABS 1339
- 3 - Protection élastomère
- 4 - Attache câble (non fourni)



- 1 - Screw (not supplied)
- 2 - ABS 1339 type fixing system
- 3 - Elastomer protection
- 4 - Cable tie (not supplied)

PRÉCAUTIONS D'EMPLOI

- Utiliser un ensemble vis-rondelle pour un diamètre de passage de 5 mm, avec un couple de serrage compris entre 0,294 et 0,42 m.daN
- Utiliser un attache câble d'une largeur de 5 mm et le serrer avec une pince de serrage type MS 90387-1 (position 6-8) équivalent à une tension d'environ 120 N.

CARACTÉRISTIQUES TECHNIQUES TECHNICAL DATA

MÉCANIQUES

- Matière : Thermoplastique noir
Protection élastomère : Silicone fluoré (bleu), non fluoré (marron)
Chocs : 6g dans les 3 axes pendant 11ms
Vibrations : Courbe C et E de la RTCA/DO-160G
Windmilling : Courbe 4B'

CLIMATIQUES

Température d'utilisation : -55°C à +150°C

RÉSISTANCE AUX FLUIDES

Version marron : Fuel, fluides hydrauliques, lubrifiants, produits nettoyants, fluides dégivrants
Version bleu : Tenue 96h en immersion complète dans le fuel

COMPORTEMENT FEU / FUMÉE

Conforme selon la norme ABD0031

MARQUAGE / CONDITIONNEMENT

Marquage gravé dans le moule : Date code + Fabricant + Réf Marquage (voir tableau page 7)
Conditionnement : En vrac

There is a light version for these fixing systems (see on page 9).

ADVANTAGES

- Keeping of electrical bundle by pre-clips
- Protection of electrical bundle from vibrations by over-molded elastomer ③
- Individual marking for easy and fast identification
- Non-corrosive and non-conductive materials
- Conform to ROHS and REACH requirements

GENERAL DESIGN

- Fixing of systems on surface by screw ①
- Closure of ABS 1339 type systems by replaceable cable tie ④
- Systems are available in eight sizes from 0.197 to 1.89 inch. diameters
- Application in all areas: industry, aviation, etc...

PRECAUTIONS FOR USE

- Use a screw-washer for a bar-diameter about 0.2 inch., with a tightening torque from 0,294 to 0,42 m.daN
- Use a cable tie for a bar-width about .197 inch. and clamp it with a torque collet type MS 90387-1 (position 6-8); equal to a tension about 120 N.

MECHANICAL

- Material : Black thermoplastic
Elastomer protection : Fluored silicone (blue), non fluoré (brown)
Shocks : 6g in 3 axis, during 11ms
Vibrations : RTCA/DO-160G curve C and E
Windmilling : Curve 4B'

ENVIRONMENT

Operating temperature: -55°C to +150°C

FLUID RESISTANCE

Brown version: Fuel, hydraulic fluids, oils, cleaning fluids, de-icing fluids
Blue version: Resistant in complete immersion during 96h in fuel

FLAMMABILITY

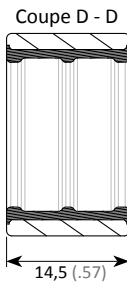
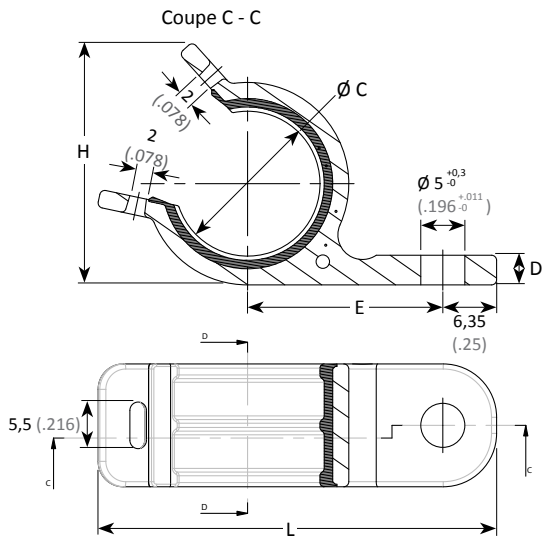
Conform to ABD0031 standard

MARKING / PACKAGING

Marking engraved in mold : Date code + Manufacturer + Marking P/N (see table on page 7)
Packaging : Bulk products

SUPPORTS ABS 1339

ABS 1339 SYSTEMS



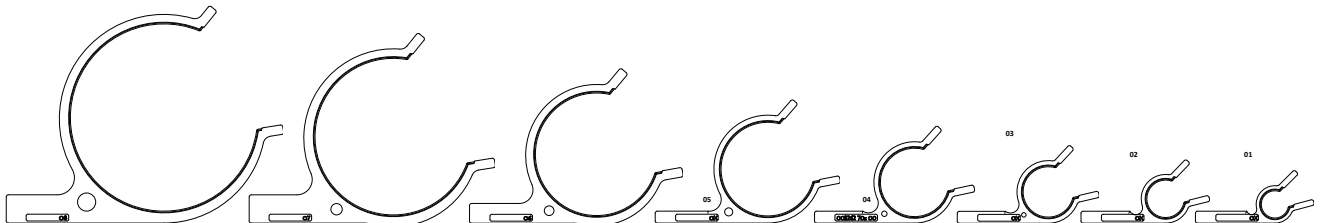
Réf. AALBF AALBF P/N	Réf Marquage Marking P/N	Couleur Color	Taille Size	ØC		E		L		H		D		Masse Weight
				Câble admissible Cable allowable	mm mm (inch)	Entraxe Centre to centre	mm mm (inch)	tolérance tolerance	Longueur Length	mm mm (inch)	tolérance tolerance	Epaisseur Thickness	mm mm (inch)	
003262 101 00	ABS1339D01	marron / brown	01	5 à 8 (.2 to .31)	17 (.67)	±0,35 (.014)	34,8 (1.37)	±0,50 (.020)	34,8 (1.37)	15,4 (.61)	±0,35 (.014)	3,5 (.14)	±0,24 (.009)	2,1
003262 601 00	003262 601 00	bleu / blue												
003262 111 00	ABS1339F01	marron / brown	02	8 à 11 (.31 to .43)	18,5 (.73)	±0,42 (.017)	37,9 (1.49)	±0,50 (.020)	37,9 (1.49)	18,7 (.74)	±0,42 (.017)	3,5 (.14)	±0,24 (.009)	2,5
003262 102 00	ABS1339D02	bleu / blue												
003262 602 00	003262 602 00	marron / brown	03	10,5 à 14 (.41 to .55)	20,4 (.80)	±0,42 (.017)	41,5 (1.63)	±0,50 (.020)	41,5 (1.63)	23 (.91)	±0,42 (.017)	3,5 (.14)	±0,24 (.009)	3,2
003262 112 00	ABS1339F02	bleu / blue												
003262 103 00	ABS1339D03	marron / brown	04	13,5 à 19,5 (.53 to .77)	23,05 (.91)	±0,42 (.017)	47,5 (1.87)	±0,50 (.020)	47,5 (1.87)	28,8 (1.14)	±0,42 (.017)	3,5 (.14)	±0,24 (.009)	4,0
003262 603 00	003262 603 00	bleu / blue												
003262 113 00	ABS1339F03	marron / brown	05	19 à 26 (.75 to 1.02)	26,75 (1.05)	±0,42 (.017)	54,4 (2.14)	±0,50 (.020)	54,4 (2.14)	36 (1.42)	±0,42 (.017)	3,5 (.14)	±0,24 (.009)	5,3
003262 104 00	ABS1339D04	bleu / blue												
003262 604 00	003262 604 00	marron / brown	06	25,5 à 33 (1.00 to 1.30)	31 (1.22)	±0,42 (.017)	62,7 (2.47)	±0,60 (.024)	62,7 (2.47)	45 (1.77)	±0,60 (.024)	5,8 (.23)	±0,24 (.009)	8,3
003262 114 00	ABS1339F04	bleu / blue												
003262 105 00	ABS1339D05	marron / brown	07	32,5 à 40 (1.28 to 1.57)	36 (1.42)	±0,50 (.020)	72,3 (2.85)	±0,60 (.024)	72,3 (2.85)	54,9 (2.16)	±0,60 (.024)	8,4 (.33)	±0,29 (.011)	11,5
003262 605 00	003262 605 00	bleu / blue												
003262 115 00	ABS1339F05	marron / brown	08	39,5 à 48 (1.55 to 1.89)	40 (1.57)	±0,50 (.020)	81,5 (2.86)	±0,70 (.028)	81,5 (2.86)	63,7 (2.50)	±0,70 (.028)	8,3 (.32)	±0,29 (.011)	14,6
003262 106 00	ABS1339D06	bleu / blue												
003262 606 00	003262 606 00	marron / brown												
003262 116 00	ABS1339F06	bleu / blue												
003262 107 00	ABS1339D07	marron / brown												
003262 607 00 ⁽¹⁾	003262 607 00	bleu / blue												
003262 117 00	ABS1339F07	marron / brown												
003262 108 00	ABS1339D08	bleu / blue												
003262 608 00 ⁽¹⁾	003262 608 00	marron / brown												
003262 118 00	ABS1339F08	bleu / blue												

Tolérance générale en référence JS15, masse ± 10 %

General tolerance according to JS15, weight ± 10 %

⁽¹⁾ Pour cette référence ou toute autre définition, merci de nous consulter.

⁽¹⁾ For this P/N or all others definitions, please contact us.



FIXING ACCESSORIES

ACCESSOIRES POUR FIXATION SUR STRUCTURE



ABS 1339 light type fixing systems
Supports de fixation type ABS 1339 allégés



CATALOGUE 04/19 - V2.0



Amphenol Air LB
Your Satisfaction. Everyday. Everywhere.

PRÉSENTATION

PRESENTATION

Les ABS1339 allégés sont une version allégée des supports de fixation ABS1339 classiques (voir page 5) : jusqu'à 18% de gain de masse.

AVANTAGES

- Maintien des torons de câble par pré-clipsage
- Protection des torons de câbles aux chocs et vibrations par élastomère surmoulé ③
- Matériaux utilisés non-corrosifs et non-conducteurs
- Marquage individuel pour reconnaissance facile et rapide
- Conformés aux Exigences ROHS et REACH

DISPOSITION GÉNÉRALE

- Fixation des supports sur parois par vis ①
- Fermeture des supports par un attache-câble remplaçable ④
- Supports disponibles en huit tailles pour les diamètres 5 à 48 mm
- Application pour aéronautique civile et militaire

- 1 - Vis NAS1801-3 + Rondelle NAS1149 (non fournies)
- 2 - Support de fixation type ABS1339 allégé
- 3 - Protection élastomère
- 4 - Attache câble NSA935401-35 (non fourni)



- 1 - Screw NAS1801-3 + washer NAS1149 (not supplied)
- 2 - ABS 1339 light type fixing system
- 3 - Elastomer protection
- 4 - Cable tie NSA935401-35 (not supplied)

PRÉCAUTIONS D'EMPLOI

- Utiliser un ensemble vis-rondelle pour un diamètre de passage de 5,2 mm, avec un couple de serrage de 0,32 m.daN ($\pm 0,05$ m.daN).
- Utiliser un attache-câble d'une largeur de 5,5 mm et le serrer avec une pince de serrage type MS 90387-1 (position 6-8) équivalent à une tension d'environ 120 N.

ABS1339 light series is the lightweight version of the ABS1339 standard fixing systems (see on page 5): weight saving up to 18%.

ADVANTAGES

- Keeping of electrical bundle by pre-clips
- Protection of electrical bundle from shocks and vibrations by over-molded elastomer ③
- Individual marking for easy and fast identification
- Non-corrosive and non-conductive materials
- Conform to ROHS and REACH requirements

GENERAL DESIGN

- Fixing of systems on surface by screw ①
- Closure of systems by replaceable cable tie ④
- Systems are available in eight sizes from 0.197 to 1.89 inch. diameters
- Application in commercial aerospace and defence

PRECAUTIONS FOR USE

- Use a screw-washer for a bar-diameter about 0.205 inch., with a tightening torque of 0,32 m.daN ($\pm 0,05$ m.daN).
- Use a cable tie for a bar-width about .197 inch. and clamp it with a torque collet type MS 90387-1 (position 6-8); equal to a tension about 120 N.

CARACTÉRISTIQUES TECHNIQUES

TECHNICAL DATA

MÉCANIQUES

Matière : Thermoplastique
 Protection élastomère : Silicone
 Chocs : 6g dans les 3 axes pendant 20ms
 Vibrations : 3 H par axe
 Windmilling : Fuselage grade 3

CLIMATIQUES

Température d'utilisation : -55°C à +150°C

ÉLECTRIQUES

Résistance d'isolement par rapport à la structure : $> 10^6$ M Ω

RÉSISTANCE AUX FLUIDES

Tenue à l'aspersion : Fuel, fluides hydrauliques, lubrifiants synthétiques, produits nettoyants, fluides dégivrants, insecticides

COMPORTEMENT FEU / FUMÉE / TOXICITÉ

Conforme selon la norme ABD0031

MARQUAGE / CONDITIONNEMENT

Marquage gravé dans le moule : Date code + Fabricant + Réf Marquage (voir tableau page 11)
 Conditionnement : En vrac

MECHANICAL

Material : Thermoplastic
 Elastomer protection : Silicone
 Shocks : 6g in 3 axis, during 20ms
 Vibrations : 3 H per axis
 Windmilling : Fuselage grade 3

ENVIRONMENT

Operating temperature: -55°C to +150°C

ELECTRICAL

Insulation resistance relative to the structure: $> 10^6$ M Ω

FLUID RESISTANCE

Spray tests: Fuels, hydraulic fluids, lubrication oils, cleaning fluids, de-icing fluids, insecticides

FLAMMABILITY / SMOKE / TOXICITY

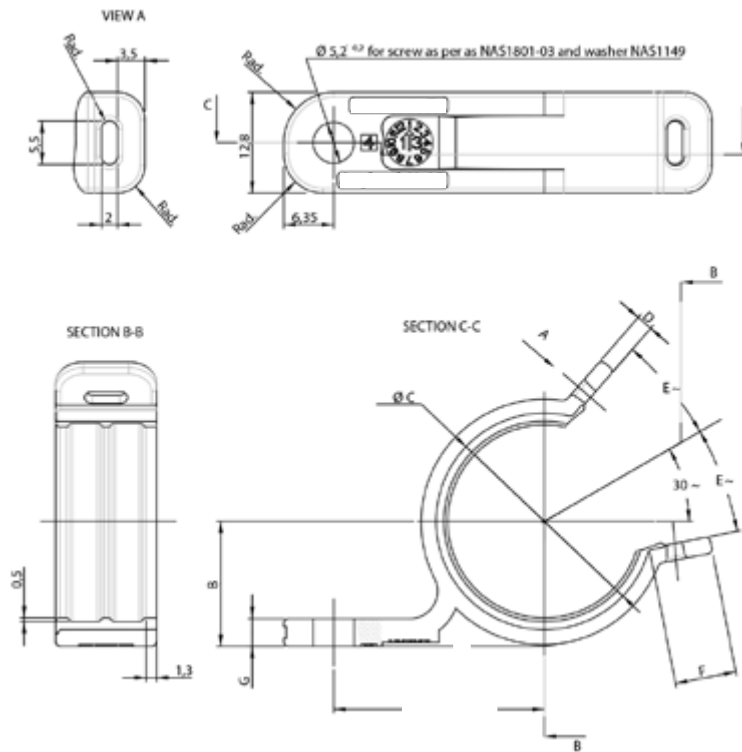
Conform to ABD0031 standard

MARKING / PACKAGING

Marking engraved in mold : Date code + Manufacturer + Marking P/N (see table on page 11)
 Packaging : Bulk products

SUPPORTS ABS 1339 ALLÉGÉS

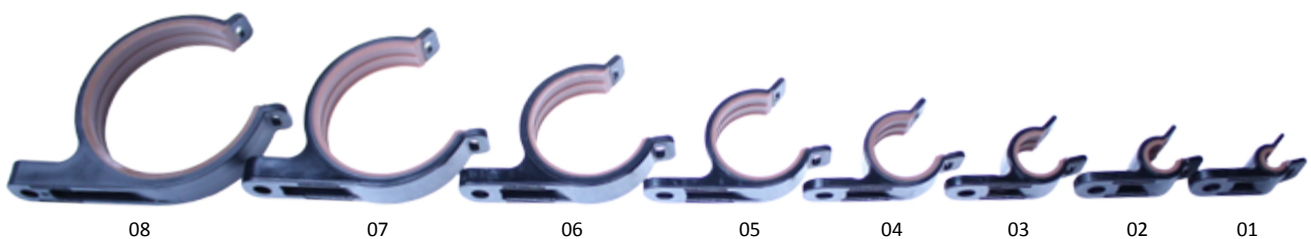
LIGHT ABS 1339 SYSTEMS



Réf AALBF AALBF P/N	Réf Marquage Marking P/N	Taille Size	Ø Câble admissible Ø Cable allowable	A	B	ØC	D	E	F	G	Masse Weight g ±10%
			mm (inch)	mm (inch)	mm (inch)	mm (inch)	°	mm (inch)	mm (inch)		
3506 8021 539 SCC	ABS1339 D 01 L	01	5 à 8 (.2 to .31)	17 (.67)	5,5 (.22)	8 (.31)	1,7 (.067)	15	7,4 (.291)		1,75
CC1339 D 01 L	CC1339 D 01 L										
3506 8022 539 SCC	ABS1339 D 02 L	02	8 à 11 (.31 to .43)	18,5 (.73)	7,15 (.28)	11 (.43)	1,8 (.071)	16	7,5 (.295)		2,15
CC1339 D 02 L	CC1339 D 02 L										
3506 8023 539 SCC	ABS1339 D 03 L	03	10,5 à 14 (.41 to .55)	20,4 (.80)	9,2 (.36)	14,8 (.58)	1,9 (.074)	17	7,6 (.299)	3,5 (.14)	2,65
CC1339 D 03 L	CC1339 D 03 L										
3506 8024 539 SCC	ABS1339 D 04 L	04	13,5 à 19,5 (.53 to .77)	23,05 (.91)	12 (.47)	20,1 (.79)	2 (.079)	18	7,7 (.303)		3,30
CC1339 D 04 L	CC1339 D 04 L										
3506 8025 539 SCC	ABS1339 D 05 L	05	19 à 26 (.75 to 1.02)	26,75 (1.05)	15,85 (.62)	27,5 (1.08)	2,1 (.083)	19	7,8 (.307)		4,35
CC1339 D 05 L	CC1339 D 05 L										
3506 8026 539 SCC	ABS1339 D 06 L	06	25,5 à 33 (1.00 to 1.30)	31 (1.22)	20,25 (.80)	36 (1.42)	2,5 (.098)	20	7,9 (.311)	5,8 (.23)	6,80
CC1339 D 06 L	CC1339 D 06 L										
3506 8027 539 SCC	ABS1339 D 07 L	07	32,5 à 40 (1.28 to 1.57)	36 (1.42)	25,4 (1.00)	46 (1.81)	2,8 (.110)	21	8 (.315)	8,3 (.32)	9,50
CC1339 D 07 L	CC1339 D 07 L										
3506 8028 502 SCC	ABS1339 D 08 L	08	39,5 à 48 (1.55 to 1.89)	40 (1.57)	31 (1.22)	55 (2.17)					12,50
CC1339 D 08 L	CC1339 D 08 L										

Pour toute autre définition, merci de nous consulter.

For all others definitions, please contact us.



08

07

06

05

04

03

02

01

FIXING ACCESSORIES

ACCESSOIRES POUR FIXATION SUR STRUCTURE



ABS 2195 type fixing systems

Supports de fixation type ABS 2195



CATALOGUE 04/19 - V2.0



PRÉSENTATION PRESENTATION

Supports de fixation dérivés des colliers métalliques NSA5516.

AVANTAGES

- Protection des torons de câbles aux vibrations par élastomère surmoulé ①.
- Matériaux utilisés non-corrosifs et non-conducteurs.
- Marquage individuel pour reconnaissance facile et rapide.
- Conformés aux Exigences ROHS et REACH.



Fixing systems derived from NSA5516 metallic clamps.

ADVANTAGES

- Protection of electrical bundle from vibrations by over-molded elastomer ①.
- Individual marking for easy and fast identification.
- Non-corrosive and non-conductive materials.
- Conform to ROHS and REACH requirements.

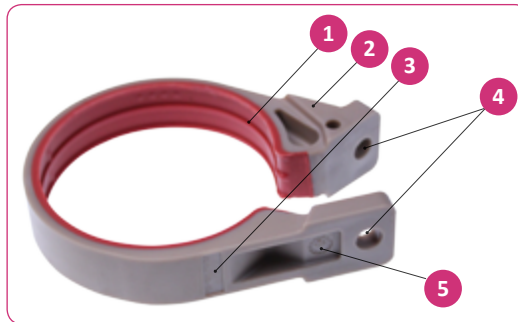
DISPOSITION GÉNÉRALE

- Fermeture et fixation des supports type ABS2195 sur structure en une seule étape.
- Supports disponibles en 37 tailles pour les diamètres 3 à 60 mm.
- Application pour aéronautique civile et militaire.

GENERAL DESIGN

- ABS 1339 type systems are closed and fixed on structure in one operation.
- Systems are available in 37 sizes from 0.118 to 2.362 inch. diameters.
- Application in commercial aerospace and defence.

- 1 - Coussin silicone
- 2 - Corps du support
- 3 - Référence ABS2195 gravée
- 4 - Fixation Ø 5,2 mm
- 5 - Date code



- 1 - Silicone cushion
- 2 - System band
- 3 - ABS2195 P/N engraved
- 4 - Fixing Ø .205 inch
- 5 - Date code

PRÉCAUTIONS D'EMPLOI

- Pour l'insertion du toron de câbles ou des tuyaux dans le support, l'angle d'ouverture maximal est de 90°.
- Utiliser un ensemble vis-rondelle (non fourni) pour un diamètre de passage de 5,2 mm. La norme ABS2195 recommande l'utilisation des modèles suivants :
 - Vis : NSA5191-3
 - Rondelle : NAS1149D0332J
- Couple de serrage : 0,42 m.daN

PRECAUTIONS FOR USE

- Regarding the insertion of cable bundles or hydraulic pipes inside the system, the maximum opening angle is 90°.
- Use a screw-washer (not supplied) for a bar-diameter about 0.205 inch. The ABS2195 standard recommend to use the following hardware:
 - Screw : NSA5191-3
 - Washer : NAS1149D0332J
- Tightening torque: 0,42 m.daN

CARACTÉRISTIQUES TECHNIQUES TECHNICAL DATA

MÉCANIQUES

Matière : Thermoplastique
Coussin de protection : Silicone
Chocs : 6g pendant 20ms
Vibrations : 3 H par axe
Windmilling : Grade 3

MECHANICAL

Material : Thermoplastic
Protection cushion : Silicone
Shocks : 6g during 20ms
Vibrations : 3 H per axis
Windmilling : Grade 3

CLIMATIQUES

Température d'utilisation : -55°C à +200°C

ENVIRONMENT

Operating temperature: -55°C to +200°C

ÉLECTRIQUES

Résistance d'isolement par rapport à la structure : > 10⁶ MΩ

ELECTRICAL

Insulation resistance relative to the structure: > 10⁶ MΩ

RÉSISTANCE AUX FLUIDES

Tenue à l'aspersion : Fuel, fluides hydrauliques, lubrifiants, produits nettoyants, fluides dégivrants, insecticides

FLUID RESISTANCE

Spray tests: Fuels, hydraulic fluids, oils, cleaning fluids, de-icing fluids, insecticides

COMPORTEMENT FEU / FUMÉE / TOXICITÉ

Conforme selon la norme ABD0031

FLAMMABILITY / SMOKE / TOXICITY

Conform to ABD0031 standard

MARQUAGE / CONDITIONNEMENT

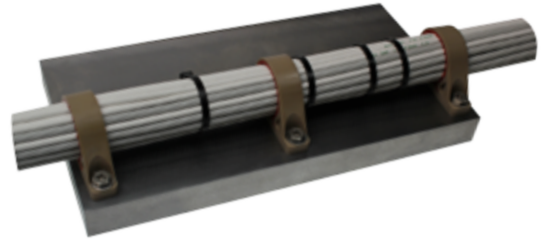
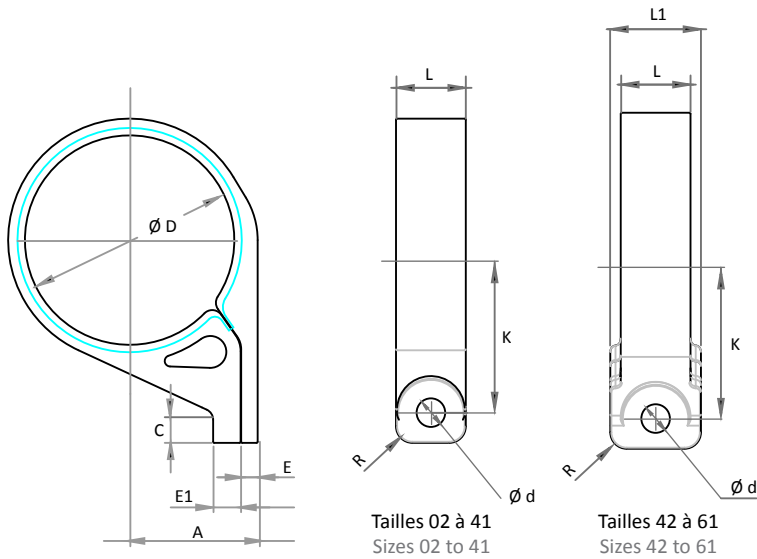
Marquage gravé dans le moule : Date code + Fabricant + Réf Marquage
(voir tableau page 15)
Conditionnement : En vrac

MARKING / PACKAGING

Marking engraved in mold : Date code + Manufacturer + Marking P/N
(see table on page 15)
Packaging : Bulk products

SUPPORTS ABS 2195

ABS 2195 SYSTEMS



Réf AALBF AALBF P/N	Réf Marquage Marking P/N	Taille Size	ØD Toron / Tuyau Bundle / Pipe		A	K	C	E	E1	R	L max	L1 max	Ød	Masse Weight
			mm (inch)	mm (inch)										
3506 8202 544 SCC	ABS2195-02	02	3 (.118)	4,5 (.177) ⁽¹⁾	11,6 (.457) ⁽²⁾	5,5 (.217)	2 (.079)	2 (.079)	3 ±0,2 (.118 ±.008)	13,1 (.516)	/	5,2 (.205)	1,5	
3506 8203 544 SCC	ABS2195-03	03	4 (.157)	5,3 (.209) ⁽¹⁾	12,1 (.476) ⁽²⁾								1,6	
3506 8204 544 SCC	ABS2195-04	04	5 (.197)	5,8 (.228) ⁽¹⁾	12,6 (.496) ⁽²⁾								1,8	
3506 8206 544 SCC	ABS2195-06	06	6,3 (.248)	6,6 (.260) ⁽²⁾	13,4 (.528) ⁽²⁾								2,05	
3506 8207 544 SCC	ABS2195-07	07	7 (.276)	6,8 (.268) ⁽²⁾	13,6 (.535) ⁽²⁾								2,1	
3506 8208 544 SCC	ABS2195-08	08	8 (.315)	7,3 (.287) ⁽²⁾	14,1 (.555) ⁽²⁾								2,25	
3506 8210 544 SCC	ABS2195-10	10	9,5 (.374)	8,1 (.319) ⁽²⁾	14,9 (.587) ⁽²⁾								2,5	
3506 8212 544 SCC	ABS2195-12	12	11 (.433)	8,8 (.346) ⁽²⁾	15,6 (.614) ⁽²⁾								2,7	
3506 8213 544 SCC	ABS2195-13	13	12 (.472)	9,3 (.366) ⁽²⁾	16,1 (.634) ⁽²⁾								2,85	
3506 8214 544 SCC	ABS2195-14	14	12,7 (.500)	9,8 (.386) ⁽²⁾	16,6 (.654) ⁽²⁾								3	
3506 8215 544 SCC	ABS2195-15	15	14 (.551)	10,3 (.406) ⁽²⁾	18,9 (.744) ⁽²⁾		3,4							
3506 8217 544 SCC	ABS2195-17	17	15 (.591)	10,8 (.425) ⁽²⁾	19,4 (.764) ⁽²⁾		3,55							
3506 8218 544 SCC	ABS2195-18	18	15,9 (.626)	11,3 (.445) ⁽²⁾	19,9 (.783) ⁽²⁾		3,9							
3506 8219 544 SCC	ABS2195-19	19	17 (.669)	11,8 (.465) ⁽²⁾	20,4 (.803) ⁽²⁾		4,1							
3506 8221 544 SCC	ABS2195-21	21	18 (.709)	12,3 (.484) ⁽²⁾	20,9 (.823) ⁽²⁾		4,2							
3506 8222 544 SCC	ABS2195-22	22	19 (.748)	12,8 (.504) ⁽²⁾	21,3 (.839) ⁽²⁾		4,35							
3506 8223 544 SCC	ABS2195-23	23	20 (.787)	13,3 (.524) ⁽²⁾	21,9 (.862) ⁽²⁾		4,7							
3506 8225 544 SCC	ABS2195-25	25	22 (.866)	14,3 (.563) ⁽²⁾	22,9 (.902) ⁽²⁾		5							
3506 8227 544 SCC	ABS2195-27	27	24 (.945)	15,3 (.602) ⁽²⁾	23,9 (.941) ⁽²⁾		5,35							
3506 8229 544 SCC	ABS2195-29	29	25,4 (1.000)	15,8 (.622) ⁽²⁾	24,4 (.961) ⁽²⁾		5,5							
3506 8231 544 SCC	ABS2195-31	31	28 (1.102)	18,3 (.720) ⁽²⁾	26,4 (1.039) ⁽²⁾		7,15							
3506 8233 544 SCC	ABS2195-33	33	30 (1.181)	19,3 (.760) ⁽²⁾	27,4 (1.079) ⁽²⁾	7,55								
3506 8235 544 SCC	ABS2195-35	35	31,8 (1.252)	20,3 (.799) ⁽²⁾	28,4 (1.118) ⁽²⁾	8								
3506 8237 544 SCC	ABS2195-37	37	34 (1.339)	21,3 (.839) ⁽²⁾	29,4 (1.157) ⁽²⁾	8,9								
3506 8239 544 SCC	ABS2195-39	39	36 (1.417)	22,3 (.878) ⁽²⁾	30,4 (1.197) ⁽³⁾	9,35								
3506 8241 544 SCC	ABS2195-41	41	38,1 (1.500)	23,3 (.917) ⁽²⁾	31,4 (1.236) ⁽³⁾	9,8								
3506 8242 544 SCC	ABS2195-42	42	40 (1.575)	24,3 (.957) ⁽²⁾	32,4 (1.276) ⁽³⁾	11,15								
3506 8244 544 SCC	ABS2195-44	44	42 (1.654)	25,3 (.996) ⁽²⁾	33,4 (1.315) ⁽³⁾	11,6								
3506 8246 544 SCC	ABS2195-46	46	44 (1.732)	26,3 (1.035) ⁽²⁾	34,4 (1.354) ⁽³⁾	12,4								
3506 8248 544 SCC	ABS2195-48	48	46 (1.811)	27,3 (1.075) ⁽²⁾	35,4 (1.394) ⁽³⁾	12,8								
3506 8249 544 SCC	ABS2195-49	49	48 (1.890)	28,3 (1.114) ⁽²⁾	36,4 (1.433) ⁽³⁾	13,35								
3506 8251 544 SCC	ABS2195-51	51	50,8 (2.000)	29,8 (1.173) ⁽²⁾	37,9 (1.492) ⁽³⁾	14,05								
3506 8253 544 SCC	ABS2195-53	53	52 (2.047)	30,3 (1.193) ⁽³⁾	38,4 (1.512) ⁽³⁾	14,2								
3506 8255 544 SCC	ABS2195-55	55	54 (2.126)	31,3 (1.232) ⁽³⁾	39,4 (1.551) ⁽³⁾	14,7								
3506 8257 544 SCC	ABS2195-57	57	56 (2.205)	32,3 (1.272) ⁽³⁾	40,4 (1.591) ⁽³⁾	15,2								
3506 8259 544 SCC	ABS2195-59	59	58 (2.283)	33,3 (1.311) ⁽³⁾	41,4 (1.630) ⁽³⁾	15,7								
3506 8261 544 SCC	ABS2195-61	61	60 (2.362)	34,3 (1.350) ⁽³⁾	42,4 (1.669) ⁽³⁾	16,15								

⁽¹⁾ Tolérance ± 0,3

⁽²⁾ Tolérance ± 0,5

⁽³⁾ Tolérance ± 0,8

⁽¹⁾ Tolerance ± .012

⁽²⁾ Tolerance ± .020

⁽³⁾ Tolerance ± .031

FIXING ACCESSORIES

ACCESSOIRES POUR FIXATION SUR STRUCTURE



CC 5516 fixing systems

Supports de fixation CC 5516



CATALOGUE 04/19 - V2.0



PRÉSENTATION PRESENTATION

Supports de fixation dérivés des colliers métalliques NSA5516.

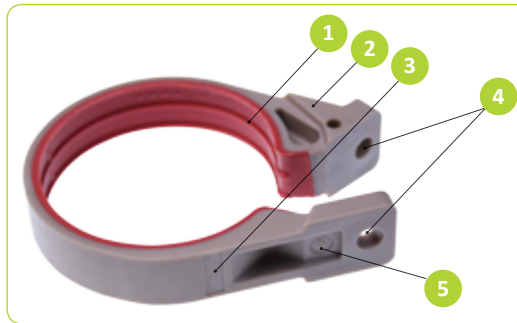
AVANTAGES

- Protection des torons de câbles aux vibrations par élastomère surmoulé ①.
- Matériaux utilisés non-corrosifs et non-conducteurs.
- Marquage individuel pour reconnaissance facile et rapide.
- Conformés aux Exigences ROHS et REACH.

DISPOSITION GÉNÉRALE

- Fermeture et fixation des supports CC5516 sur structure en une seule étape.
- Supports disponibles en 37 tailles pour les diamètres 3 à 60 mm.
- Application pour aéronautique civile et militaire.

- 1 - Coussin silicone
- 2 - Corps du support
- 3 - Référence CC5516 gravée
- 4 - Fixation Ø 5,2 mm
- 5 - Date code



- 1 - Silicone cushion
- 2 - System band
- 3 - CC5516 P/N engraved
- 4 - Fixing Ø .205 inch
- 5 - Date code

PRÉCAUTIONS D'EMPLOI

- Pour l'insertion du toron de câbles ou des tuyaux dans le support, l'angle d'ouverture maximal est de 90°.
- Utiliser un ensemble vis-rondelle (non fourni) pour un diamètre de passage de 5,2 mm. Amphenol Air LB France recommande l'utilisation des modèles suivants : - Vis : NSA5191-3 ou .1900-32UNJF
- Rondelle : NAS1149D0332J
- Couple de serrage : 0,42 m.daN

Fixing systems derived from NSA5516 metallic clamps.

ADVANTAGES

- Protection of electrical bundle from vibrations by over-molded elastomer ①.
- Individual marking for easy and fast identification.
- Non-corrosive and non-conductive materials.
- Conform to ROHS and REACH requirements.

GENERAL DESIGN

- CC5516 systems are closed and fixed on structure in one operation.
- Systems are available in 37 sizes from 0.118 to 2.362 inch. diameters.
- Application in commercial aerospace and defence.

PRECAUTIONS FOR USE

- Regarding the insertion of cable bundles or hydraulic pipes inside the system, the maximum opening angle is 90°.
- Use a screw-washer (not supplied) for a bar-diameter about 0.205 inch. Amphenol Air LB France recommend to use the following hardware:
- Screw: NSA5191-3 or .1900-32UNJF
- Washer: NAS1149D0332J
- Tightening torque : 0,42 m.daN

CARACTÉRISTIQUES TECHNIQUES TECHNICAL DATA

MÉCANIQUES

Matière : Thermoplastique
Coussin de protection : Silicone
Chocs : 6g pendant 20ms
Vibrations : 3 H par axe
Windmilling : Grade 3

CLIMATIQUES

Température d'utilisation : -55°C à +225°C

ÉLECTRIQUES

Résistance d'isolement par rapport à la structure : > 10⁶ MΩ

RÉSISTANCE AUX FLUIDES

Tenue à l'aspersion : Fuel, fluides hydrauliques, lubrifiants, produits nettoyants, fluides dégivrants, insecticides

COMPORTEMENT FEU / FUMÉE / TOXICITÉ

Conforme selon la norme ABD0031

MARQUAGE / CONDITIONNEMENT

Marquage gravé dans le moule : Date code + Fabricant + Réf Marquage (voir tableau page 19)
Conditionnement : En vrac

MECHANICAL

Material : Thermoplastic
Protection cushion : Silicone
Shocks : 6g during 20ms
Vibrations : 3 H per axis
Windmilling : Grade 3

ENVIRONMENT

Operating temperature: -55°C to +225°C

ELECTRICAL

Insulation resistance relative to the structure : > 10⁶ MΩ

FLUID RESISTANCE

Spray tests: Fuels, hydraulic fluids, oils, cleaning fluids, de-icing fluids, insecticides

FLAMMABILITY / SMOKE / TOXICITY

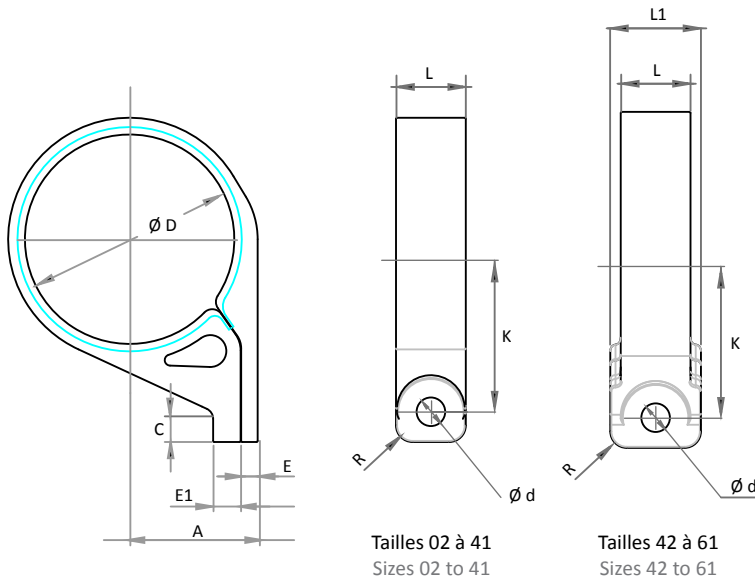
Conform to ABD0031 standard

MARKING / PACKAGING

Marking engraved in mold : Date code + Manufacturer + Marking P/N (see table on page 19)
Packaging : Bulk products

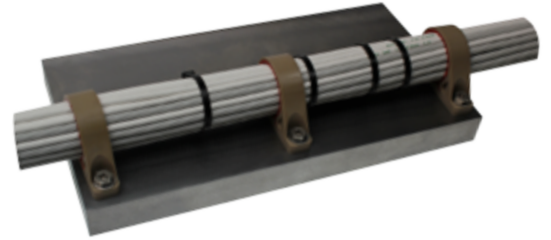
SUPPORTS CC 5516

CC 5516 SYSTEMS



Tailles 02 à 41
Sizes 02 to 41

Tailles 42 à 61
Sizes 42 to 61



Réf Marquage Marking P/N	Taille Size	ØD Toron / Tuyau Bundle / Pipe		A		K		C	E	E1	R	L max	L1 max	Ød	Masse Weight
		mm (inch)	mm (inch)	tolérance tolerance	mm (inch)	tolérance tolerance	mm (inch)								
CC5516A02	02	3 (.118)	4,5 (.177)	± 0,3 (± .012)	11,6 (.457)	± 0,5 (± .020)	5,5 (.217)	2 (.079)	2 (.079)	13,1 (.516)	/	5,2 (.205)	1,5		
CC5516A03	03	4 (.157)	5,3 (.209)		12,1 (.476)								1,6		
CC5516A04	04	5 (.197)	5,8 (.228)		12,6 (.496)								1,8		
CC5516A06	06	6,3 (.248)	6,6 (.260)		13,4 (.528)								2,05		
CC5516A07	07	7 (.276)	6,8 (.268)		13,6 (.535)								2,1		
CC5516A08	08	8 (.315)	7,3 (.287)		14,1 (.555)								2,25		
CC5516A10	10	9,5 (.374)	8,1 (.319)		14,9 (.587)								2,5		
CC5516A12	12	11 (.433)	8,8 (.346)		15,6 (.614)								2,7		
CC5516A13	13	12 (.472)	9,3 (.366)		16,1 (.634)								2,85		
CC5516A14	14	12,7 (.500)	9,8 (.386)		16,6 (.654)								3		
CC5516A15	15	14 (.551)	10,3 (.406)	18,9 (.744)	3,4										
CC5516A17	17	15 (.591)	10,8 (.425)	19,4 (.764)	3,55										
CC5516A18	18	15,9 (.626)	11,3 (.445)	19,9 (.783)	3,9										
CC5516A19	19	17 (.669)	11,8 (.465)	20,4 (.803)	4,1										
CC5516A21	21	18 (.709)	12,3 (.484)	20,9 (.823)	4,2										
CC5516A22	22	19 (.748)	12,8 (.504)	21,3 (.839)	4,35										
CC5516A23	23	20 (.787)	13,3 (.524)	21,9 (.862)	4,7										
CC5516A25	25	22 (.866)	14,3 (.563)	22,9 (.902)	5										
CC5516A27	27	24 (.945)	15,3 (.602)	23,9 (.941)	5,35										
CC5516A29	29	25,4 (1.000)	15,8 (.622)	24,4 (.961)	5,5										
CC5516A31	31	28 (1.102)	18,3 (.720)	26,4 (1.039)	7,15										
CC5516A33	33	30 (1.181)	19,3 (.760)	27,4 (1.079)	7,55										
CC5516A35	35	31,8 (1.252)	20,3 (.799)	28,4 (1.118)	8										
CC5516A37	37	34 (1.339)	21,3 (.839)	29,4 (1.157)	8,9										
CC5516A39	39	36 (1.417)	22,3 (.878)	30,4 (1.197)	9,35										
CC5516A41	41	38,1 (1.500)	23,3 (.917)	31,4 (1.236)	9,8										
CC5516A42	42	40 (1.575)	24,3 (.957)	32,4 (1.276)	11,15										
CC5516A44	44	42 (1.654)	25,3 (.996)	33,4 (1.315)	11,6										
CC5516A46	46	44 (1.732)	26,3 (1.035)	34,4 (1.354)	12,4										
CC5516A48	48	46 (1.811)	27,3 (1.075)	35,4 (1.394)	12,8										
CC5516A49	49	48 (1.890)	28,3 (1.114)	36,4 (1.433)	13,35										
CC5516A51	51	50,8 (2.000)	29,8 (1.173)	37,9 (1.492)	14,05										
CC5516A53	53	52 (2.047)	30,3 (1.193)	38,4 (1.512)	14,2										
CC5516A55	55	54 (2.126)	31,3 (1.232)	39,4 (1.551)	14,7										
CC5516A57	57	56 (2.205)	32,3 (1.272)	40,4 (1.591)	15,2										
CC5516A59	59	58 (2.283)	33,3 (1.311)	41,4 (1.630)	15,7										
CC5516A61	61	60 (2.362)	34,3 (1.350)	42,4 (1.669)	16,15										

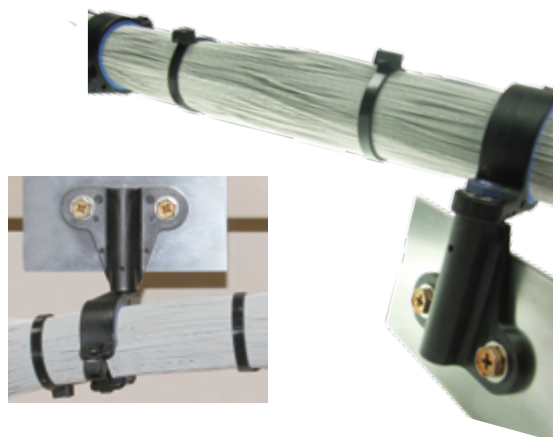
FIXING ACCESSORIES

ACCESSOIRES POUR FIXATION SUR STRUCTURE



ABS 1424 type fixing systems

Supports de fixation type ABS 1424



ABS 1424 TYPE FIXING SYSTEMS / SUPPORTS DE FIXATION TYPE ABS 1424

CATALOGUE 04/19 - V2.0



PRÉSENTATION PRESENTATION

Ces nouveaux systèmes de fixation, qualifiés suivant la Norme Airbus ABS 1424, sont conçus et développés par Amphenol Air LB selon 2 types :

- ABS 1424-4-10 avec fixation à vis et rondelle sur structure (non fournie)
- ABS 1424-5-7 avec fixation à pion pour une épaisseur de structure de 1,6 à 2 mm

Ces accessoires permettent la fixation en 360° de supports de fixation type ABS 1339 (ou autres), garantissant ainsi un excellent maintien des torons de câbles, quelque soit la configuration de la structure.

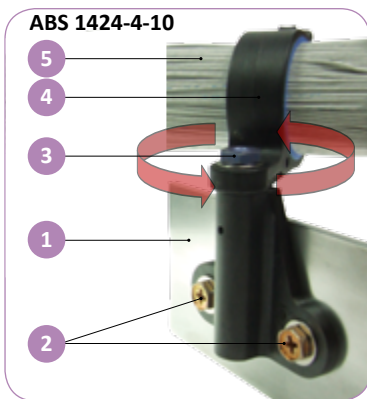
According to ABS 1424 Airbus standard, Amphenol AIR LB design 2 types of new fixing systems:

- ABS 1424-4-10 avec screw and washer fixing (not supplied)
- ABS 1424-5-7 with integrated locking pin for a panel thickness from .063 to .079 inch

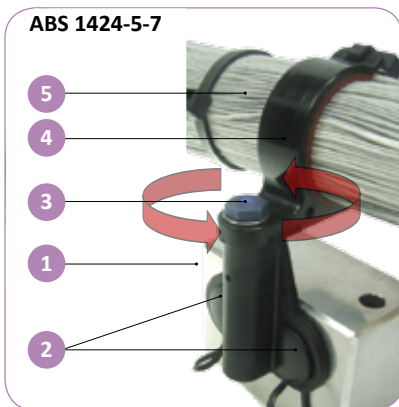
ABS 1339 type fixing systems (or others) can be mounted on ABS 1424 fixing accessories with a 360° configuration to be adapted on all type of panels.

■ FIXATION SUR STRUCTURE DES ABS 1424

■ ABS 1424 PANEL FIXING



- 1 - Structure
- 2 - Support de fixation ABS 1424-4-10 avec vis (non fournie)
- 3 - Système de fixation pour support type ABS 1339
- 4 - Système de fixation type ABS 1339
- 5 - Toron de câbles



- 1 - Structure
- 2 - Support de fixation ABS 1424-5-7 avec pion intégré
- 3 - Système de fixation pour support type ABS 1339
- 4 - Système de fixation type ABS 1339
- 5 - Toron de câbles

Nos systèmes de fixation ABS 1424 répondent aux Exigences ROHS et REACH.

ABS 1424 are conform to ROHS and REACH requirements.



CARACTÉRISTIQUES TECHNIQUES

TECHNICAL DATA

MECANIQUES

Matière : Thermoplastique noir avec insert métallique fileté
 Chocs : Catégorie E de la RTCA/DO-160G
 Vibrations : ABS 1424-4-10 : Courbe E et E1 de la RTCA/DO-160G
 ABS 1424-5-7 : Courbe C et C1 de la RTCA/DO-160G
 Charges statiques : 200N dans les 3 axes
 Windmilling : 3B-2-E

CLIMATIQUES

Température d'utilisation : ABS 1424-4-10 : -55°C à +130°C
 ABS 1424-5-7 : -55°C à +85°C

RÉSISTANCE AUX FLUIDES

Tenue à l'aspersion : Fuel, fluides hydrauliques, lubrifiants, produits nettoyants, fluides dégivrants, liquides de refroidissement

COMPORTEMENT FEU / FUMÉE

Conforme à la norme ABD0031

MARQUAGE / CONDITIONNEMENT

Marquage gravé dans le moule : Date code + Fabricant + Réf Norme
 (voir tableaux pages 23 et 24)
 Conditionnement : En vrac

MECHANICAL

Material : Black thermoplastic with metallic threaded insert
 Shocks : RTCA/DO-160G Category E
 Vibrations : ABS 1424-4-10: RTCA/DO-160G Curve E and E1
 ABS 1424-5-7: RTCA/DO-160G Curve C and C1
 Static loads : 200N in 3 axis
 Windmilling : 3B-2-E

ENVIRONMENT

Operating temperature : ABS 1424-4-10: -55°C to +130°C
 ABS 1424-5-7: -55°C to +85°C

FLUIDS RESISTANCE

Spray tests: Fuel, hydraulic fluids, oils, cleaning fluids, de-icing fluids, cooling fluids

FLAMMABILITY

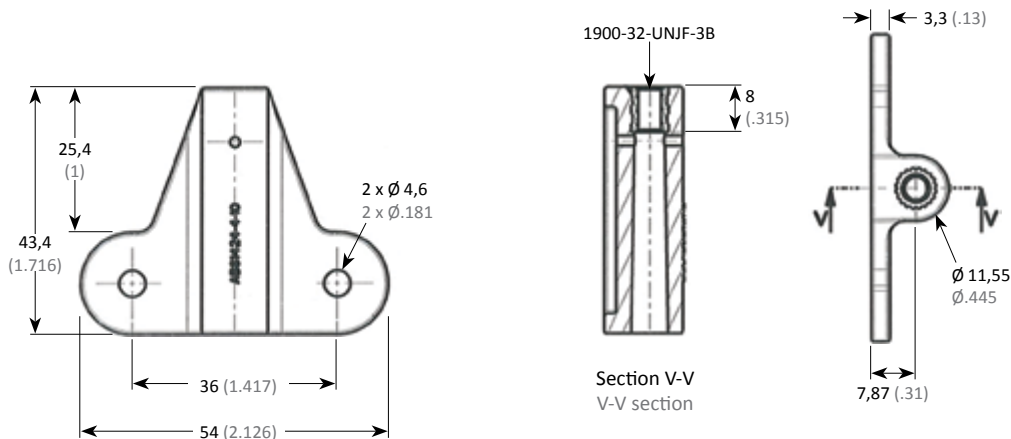
Conform to ABD0031 standard

MARKING / PACKAGING

Marking engraved in mold : Date code + Manufacturer + Standard P/N
 (see tables on pages 23 and 24)
 Packaging : Bulk products

SUPPORT ABS 1424-4-10

ABS 1424-4-10 SYSTEM

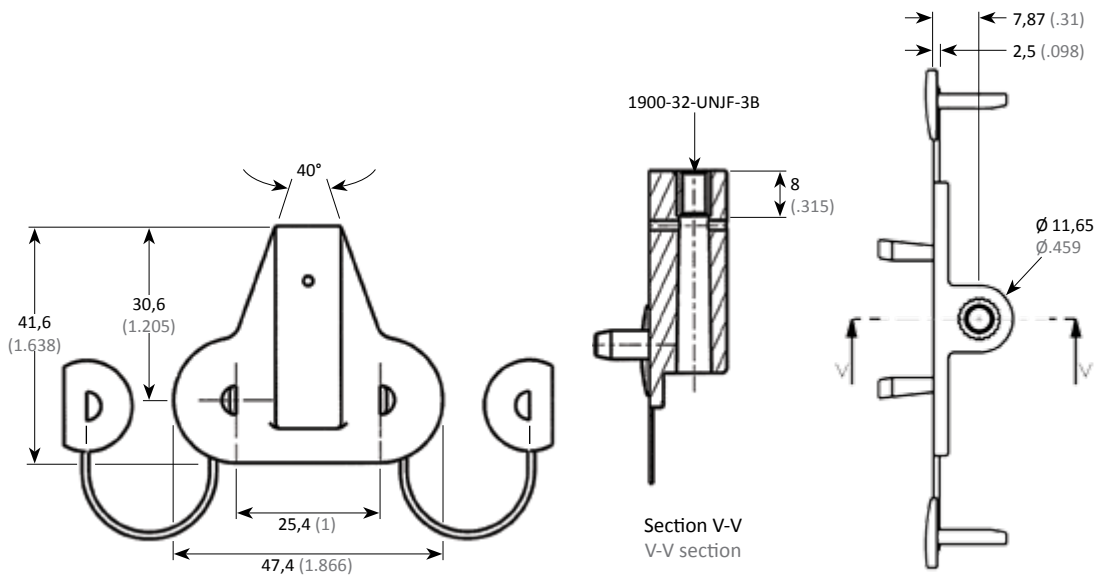


Réf. AALBF AALBF P/N	Réf Norme Standard P/N	Masse / Weight
		g ± 5%
3540 0031 313	ABS1424-4-10	14

SUPPORT ABS 1424-5-7

ABS 1424-5-7 SYSTEM

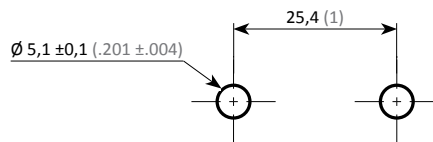
ABS 1424 TYPE FIXING SYSTEMS / SUPPORTS DE FIXATION TYPE ABS 1424



Réf. AALBF AALBF P/N	Réf Norme Standard P/N	Masse / Weight g ± 5%
3540 0004 356	ABS1424-5-7	9,2

PLAN DE PERÇAGE

PANEL CUTOUT



FIXING ACCESSORIES

ACCESSOIRES POUR FIXATION SUR STRUCTURE



ABS 1688 type fixing systems
Supports de fixation type ABS 1688

ABS 1688 TYPE FIXING SYSTEMS / SUPPORTS DE FIXATION TYPE ABS 1688



CATALOGUE 04/19 - V2.0



Amphenol Air LB
Your Satisfaction. Everyday. Everywhere.

PRÉSENTATION PRESENTATION

Ces nouveaux systèmes de fixation pour 2 et 4 tubes, qualifiés suivant la Norme Airbus ABS 1688, sont conçus et développés par Amphenol Air LB selon 3 types : type B, C et D.

■ SUPPORTS DE FIXATION ABS 1688 - TYPE B ET C

- Permet la fixation sur structure de 4 tubes de dimensions standards.
- S'utilise avec entretoise ABS 1070 (non fournie) pour ajustement du support ABS 1688 par rapport au diamètre du support.
- Disponible en 7 versions selon l'épaisseur de structure ④ (de 2 à 9 mm).

■ SUPPORTS DE FIXATION ABS 1688 - TYPE D

- Permet la fixation sur structure de 2 tubes de dimensions standards
- S'utilise avec entretoise ABS 1070 (non fournie) pour ajustement du support ABS 1688 par rapport au diamètre du tube
- Disponible en 7 versions selon l'épaisseur de structure ④ (de 2 à 9 mm)

■ FIXATION SUR STRUCTURE DES ABS 1688



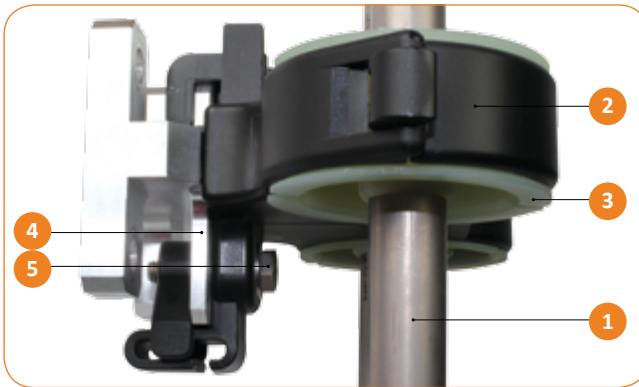
■ ABS 1688 FIXING SYSTEMS - TYPE B AND C

- to fix on panel 4 standard pipes.
- to be used with ABS 1070 spacer (not supplied) to adjust the fixing system diameter to the pipe.
- available in 7 versions for ④ different panel thickness (from .079 to .354 inch).

■ ABS 1688 FIXING SYSTEMS - TYPE D

- to fix on panel 2 standard pipes.
- to be used with ABS 1070 spacer (not supplied) to adjust the fixing system diameter to the pipe.
- available in 7 versions for ④ different panel thickness (from .079 to .354 inch).

■ ABS 1688 PANEL FIXING



- 1 - Tube
- 2 - Support de fixation ABS 1688
- 3 - Entretoise ABS 1070 (non fournie)
- 4 - Structure
- 5 - Vis NSA 5191-3 et rondelles NAS 1149 (non fournies)

- 1 - Pipe
- 2 - ABS 1688 fixing system
- 3 - ABS 1070 spacer (not supplied)
- 4 - Panel
- 5 - NSA 5191-3 screw and NAS 1149 washer (not supplied)

Couple de serrage : 0,42 m.daN (0,48 m.daN max).

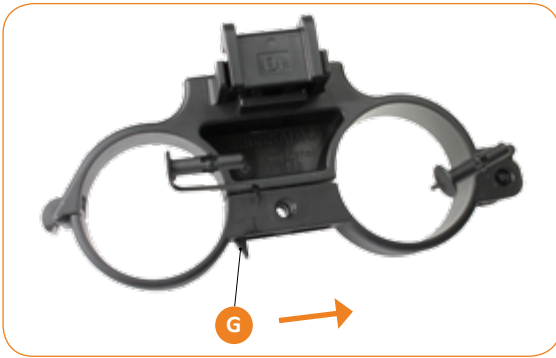
Tightening torque: 0,42 m.daN (0,48 m.daN maxi).

Nos systèmes de fixation ABS 1688 répondent aux Exigences ROHS et REACH.

ABS 1688 are conform to ROHS and REACH requirements.

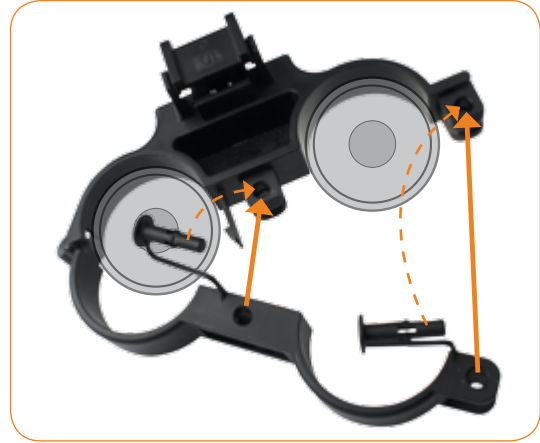


PRINCIPE DE VERROUILLAGE DES ABS 1688



- 1- Pousser la gachette **G** pour ouvrir l'ABS 1688.
- 2- Placer les entretoises ABS 1070.
- 3- Fermer l'ABS 1688.
- 4- Verrouiller la fermeture de l'ABS 1688 en insérant les goupilles dans les trous prévus à cet effet.

ABS 1688 LOCKING INSTRUCTIONS



- 1- Push the **G** trigger to open the ABS 1688.
- 2- Put the ABS 1070 spacers.
- 3- Close the ABS 1688.
- 4 - Put the pin into the hole to lock the ABS 1688.

PRINCIPE DE DÉVERROUILLAGE DES ABS 1688

- 1- Glisser un tournevis plat entre la goupille et l'ABS 1688.
- 2- Effectuer un mouvement levier pour libérer la goupille de son logement.
- 3- Répéter le mouvement pour chaque goupille.
- 4- L'ABS 1688 est déverrouillé.



- 1- Insert a flat screwdriver between the pin and the ABS 1688 support.
- 2- Pry the pin to unlock the ABS 1688 support.
- 3- Repeat this step for each pin.
- 4- The ABS 1688 support is unlocked.

ABS 1688 UNLOCKING INSTRUCTIONS

CARACTÉRISTIQUES TECHNIQUES TECHNICAL DATA

MÉCANIQUES

Matière	: Thermoplastique noir
Chocs	: Catégorie E de la RTCA/DO-160G
Vibrations	: Courbe C et C1 de la RTCA/DO-160G
Endurance	: 10 cycles complets de montage/démontage sur structure
Charges statiques	: 200N dans les 3 axes
Windmilling	

CLIMATIQUES

Température d'utilisation : -55°C à +85°C

RÉSISTANCE AUX FLUIDES

Tenue à l'aspersion : Fuel, fluides hydrauliques, lubrifiants, produits nettoyants, fluides dégivrants, liquides de refroidissement

COMPORTEMENT FEU / FUMÉE

Conforme selon la norme ABD0031

MARQUAGE / CONDITIONNEMENT

Marquage gravé dans le moule : Date code + Fabricant + Réf Norme
(voir tableaux pages 28, 29 et 30)
Conditionnement : Rangés dans carton

MECHANICAL

Material	: Black thermoplastic
Shocks	: RTCA/DO-160G cat. E
Vibrations	: RTCA/DO-160G curve C and C1
Endurance	: 10 full mounting/unmounting cycles (on panel)
Static loads	: 200N in 3 axis
Windmilling	

ENVIRONMENT

Operating temperature: -55°C to +85°C

FLUID RESISTANCE

Spray tests: Fuel, hydraulic fluids, oils, cleaning fluids, de-icing fluids, cooling fluids

FLAMMABILITY

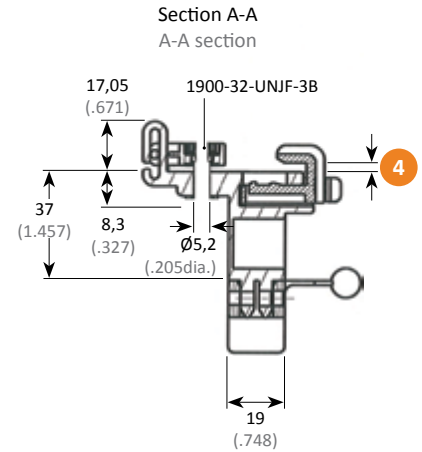
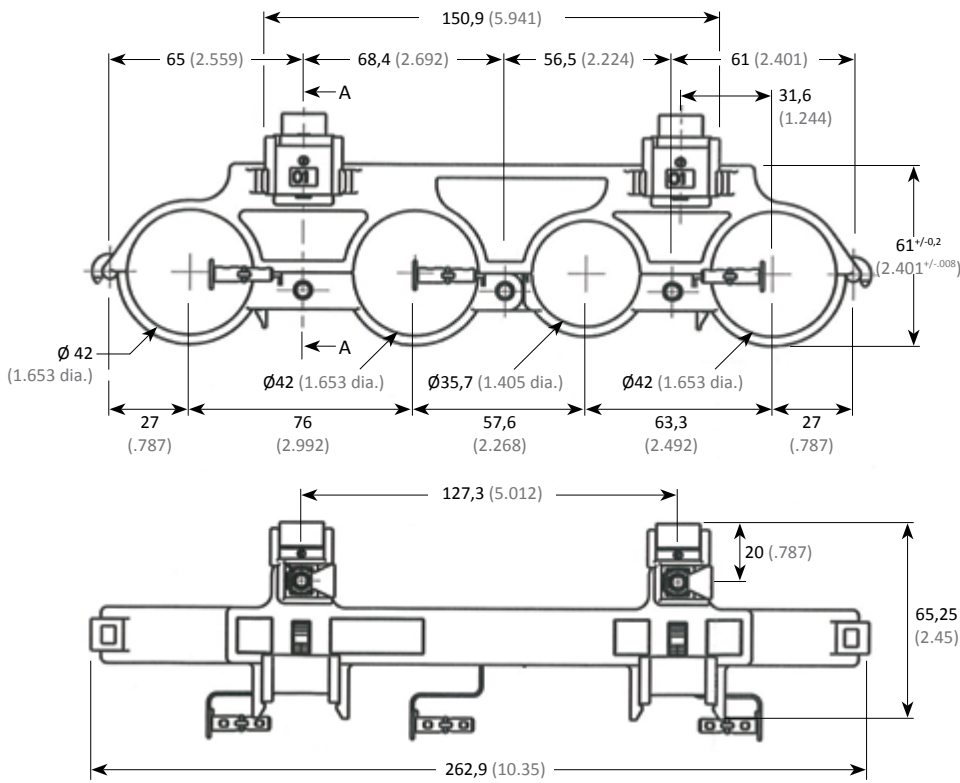
Conform to ABD0031 standard

MARKING / PACKAGING

Marking engraved in mold : Date code + Manufacturer + Standard P/N
(see tables on pages 28, 29 and 30)
Packaging : Stored in carton box

SUPPORTS ABS 1688 - TYPE B

ABS 1688 SYSTEMS - TYPE B



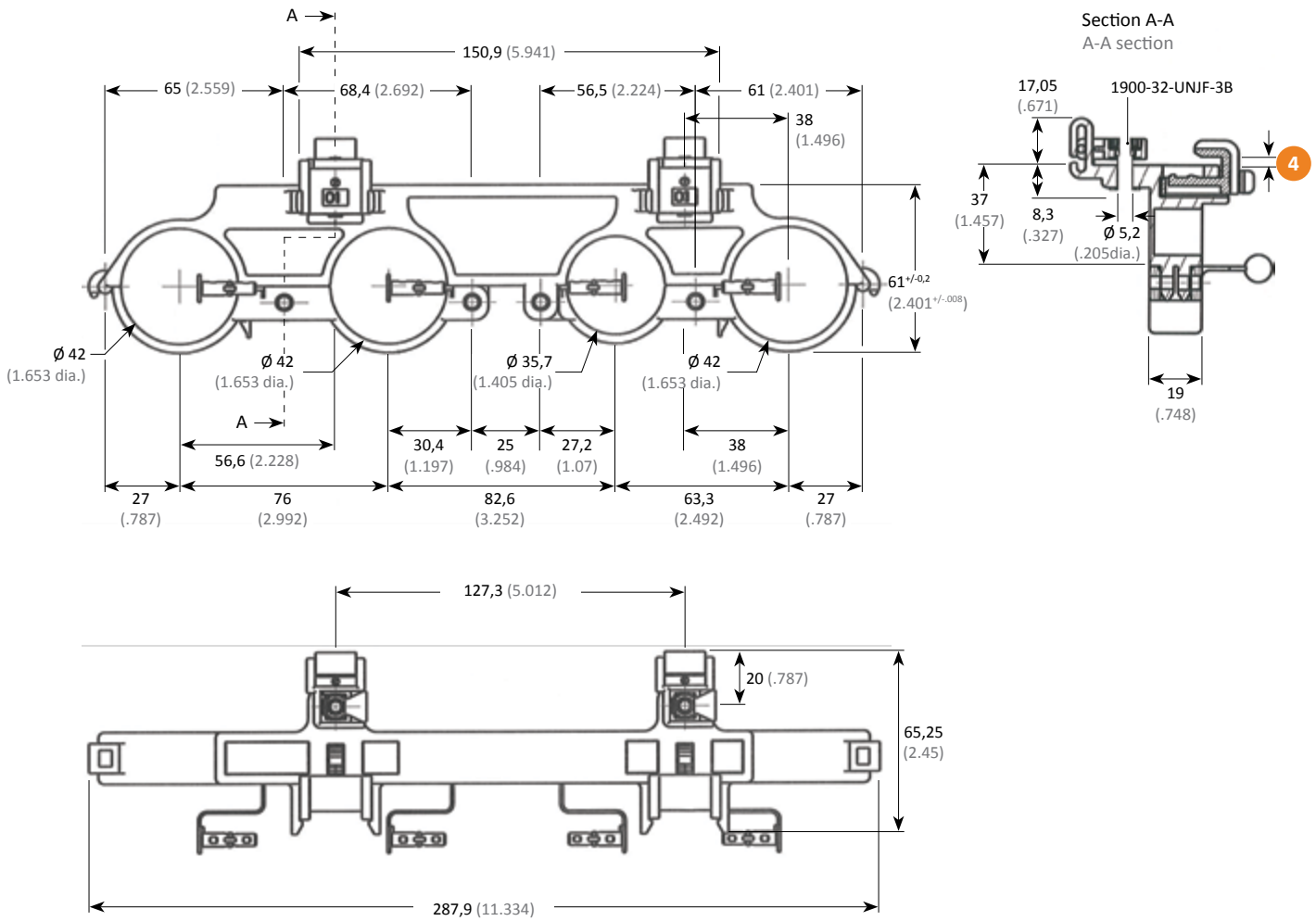
ABS 1688 TYPE FIXING SYSTEMS / SUPPORTS DE FIXATION TYPE ABS 1688

Réf. AALBF AALBF P/N	Réf Norme Standard P/N	Taille Size	4		Masse Weight g ± 5%
			mm	inch	
3540 8078 000	ABS1688AB01	01	de 2 à 3	from .079 to .118	119,3
3540 8079 000	ABS1688AB02	02	de 3 à 4	from .118 to .157	119,5
3540 8080 000	ABS1688AB03	03	de 4 à 5	from .157 to .197	119,7
3540 8088 000	ABS1688AB04	04	de 5 à 6	from .197 to .236	119,9
3540 8089 000	ABS1688AB05	05	de 6 à 7	from .236 to .275	120,1
3540 8090 000	ABS1688AB06	06	de 7 à 8	from .275 to .315	120,3
3540 8098 000	ABS1688AB07	07	de 8 à 9	from .315 to .354	120,5



SUPPORTS ABS 1688 - TYPE C

ABS 1688 SYSTEMS - TYPE C

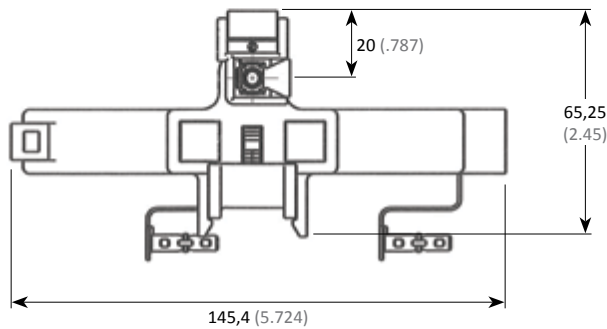
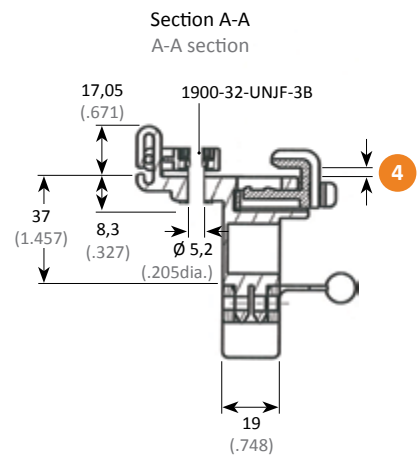
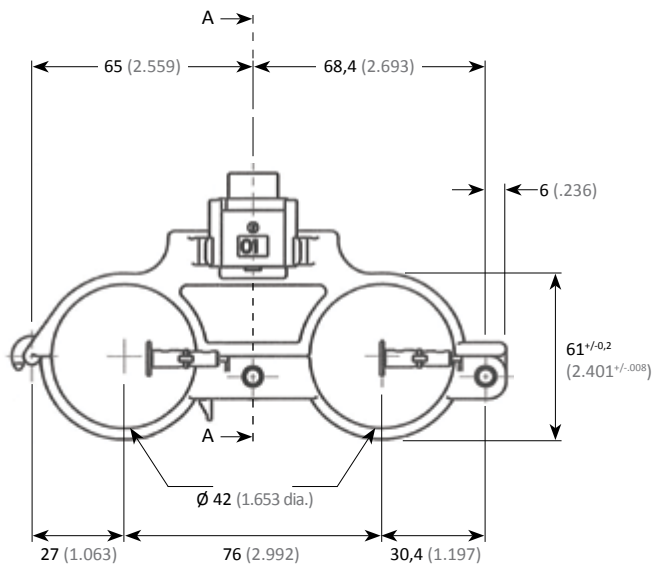


Réf. AALBF AALBF P/N	Réf Norme Standard P/N	Taille Size	4		Masse Weight g ±5%
			mm	inch	
3540 8081 000	ABS1688AC01	01	de 2 à 3	from .079 to .118	126,8
3540 8082 000	ABS1688AC02	02	de 3 à 4	from .118 to .157	127
3540 8083 000	ABS1688AC03	03	de 4 à 5	from .157 to .197	127,2
3540 8084 000	ABS1688AC04	04	de 5 à 6	from .197 to .236	127,4
3540 8085 000	ABS1688AC05	05	de 6 à 7	from .236 to .275	127,6
3540 8086 000	ABS1688AC06	06	de 7 à 8	from .275 to .315	127,8
3540 8087 000	ABS1688AC07	07	de 8 à 9	from .315 to .354	128



SUPPORTS ABS 1688 - TYPE D

ABS 1688 SYSTEMS - TYPE D



Réf. AALBF AALBF P/N	Réf Norme Standard P/N	Taille Size	4		Masse Weight g ± 5%
			mm	inch	
3540 8091 000	ABS1688AD01	01	de 2 à 3	from .079 to .118	59,3
3540 8092 000	ABS1688AD02	02	de 3 à 4	from .118 to .157	59,4
3540 8093 000	ABS1688AD03	03	de 4 à 5	from .157 to .197	59,5
3540 8094 000	ABS1688AD04	04	de 5 à 6	from .197 to .236	59,6
3540 8095 000	ABS1688AD05	05	de 6 à 7	from .236 to .275	59,7
3540 8096 000	ABS1688AD06	06	de 7 à 8	from .275 to .315	59,8
3540 8097 000	ABS1688AD07	07	de 8 à 9	from .315 to .354	59,9



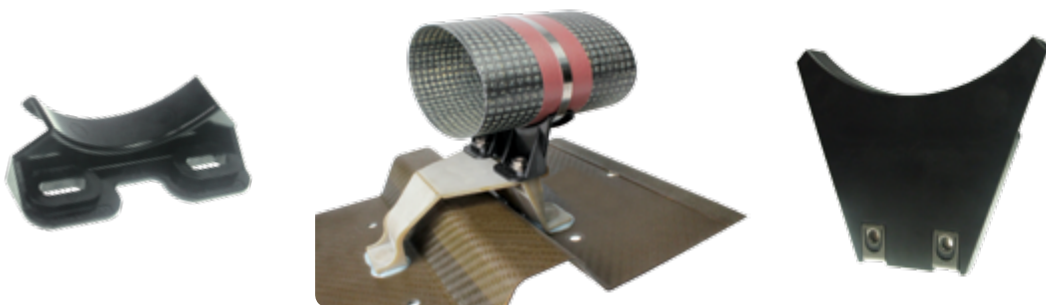
FIXING ACCESSORIES

ACCESSOIRES POUR FIXATION SUR STRUCTURE



ABS 1694 type fixing systems

Supports de fixation type ABS 1694








CATALOGUE 04/19 - V2.0



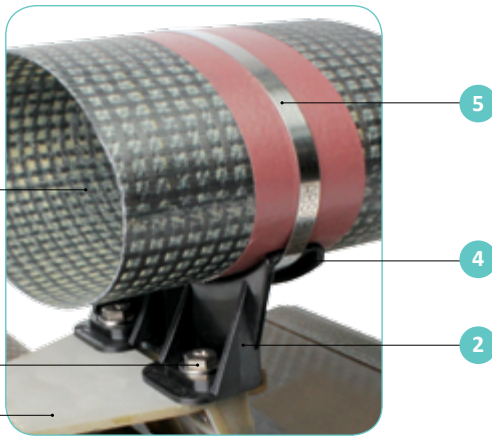
PRÉSENTATION PRESENTATION

Ces nouveaux systèmes de fixation pour supports de tuyauterie, qualifiés suivant la Norme Airbus ABS 1694, sont conçus et développés par Amphenol Air LB selon 5 types :

According to ABS 1694 Airbus standard, Amphenol AIR LB design 5 types of new fixing systems:

Type N	Type O	Type P	Type R	Type S
				
3 modèles / models	1 modèle / model	1 modèle / model	1 modèle / model	2 modèles / models

FIXATION SUR STRUCTURE DES ABS 1694



ABS 1694 PANEL FIXING

- 1 - Structure
- 2 - Support de fixation ABS 1694
- 3 - Système de fixation sur structure (vis + rondelle non fournies)
- 4 - Goulotte pour maintien du collier de serrage
- 5 - Collier de serrage
- 6 - Support de tuyauterie

- 1 - Panel
- 2 - ABS 1694 fixing system
- 3 - Panel mounting system (screw + washer not supplied)
- 4 - Spout for ring clamp
- 5 - Ring clamp
- 6 - Pipe clamp

Nos systèmes de fixation ABS 1694 répondent aux Exigences ROHS et REACH.



ABS 1694 are conform to ROHS and REACH requirements.

CARACTÉRISTIQUES TECHNIQUES TECHNICAL DATA

MÉCANIQUES

Matière : Thermoplastique noir
 Chocs : Catégorie E de la RTCA/DO-160G
 Vibrations : Courbe C et C1 de la RTCA/DO-160G
 Charges Statiques : 200N dans les 3 axes
 Windmilling

MECHANICAL

Material : Black thermoplastic
 Shocks : RTCA/DO-160G cat. E
 Vibrations : RTCA/DO-160G curve C and C1
 Static loads : 200N in 3 axis
 Windmilling

CLIMATIQUES

Température d'utilisation : -55°C à +85°C

ENVIRONMENT

Operating temperature: -55°C to +85°C

RÉSISTANCE AUX FLUIDES

Types N, O, P et R : Fuel, fluides hydrauliques, lubrifiants, produits nettoyants, fluides dégivrants, liquides de refroidissement
 Type S : tenue 24h en immersion complète dans fluide hydraulique

FLUID RESISTANCE

N, O, P and R types: Fuel, hydraulic fluids, oils, cleaning fluids, de-icing fluids, cooling fluids
 S type: Resistant in complete immersion in hydraulic fluid during 24h

COMPORTEMENT FEU / FUMÉE

Conforme selon la norme ABD0031

FLAMMABILITY

Conform to ABD0031 standard

MARQUAGE / CONDITIONNEMENT

Marquage gravé dans le moule : Date code + Fabricant + Réf Norme
 (voir tableaux pages 33 à 36)
 Conditionnement : En vrac (sauf Type S rangé)

MARKING / PACKAGING

Marking engraved in mold : Date code + Manufacturer + Standard P/N
 (see tables on pages 33 to 36)
 Packaging : Bulk products (except Type S stored in box)

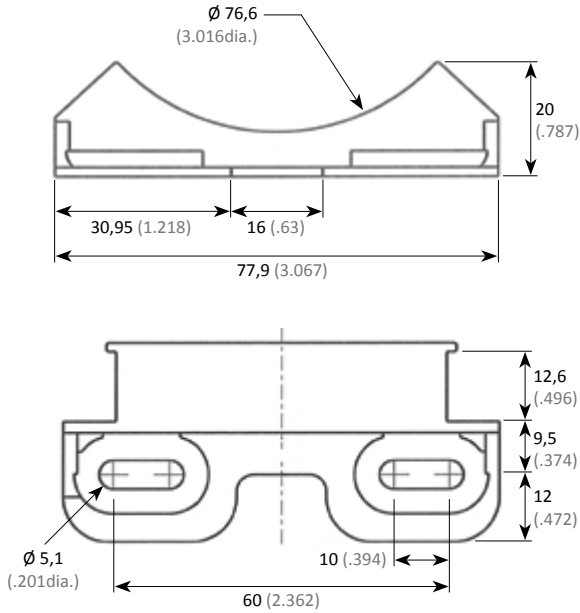
SUPPORTS ABS 1694 - TYPE N

ABS 1694 SYSTEMS - TYPE N

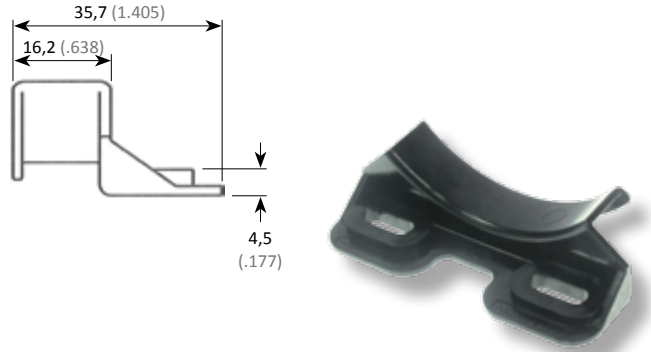
Couple de serrage : 0,35 m.daN (0,37 m.daN maxi).

Tightening torque: 0,35 m.daN (0,37 m.daN maxi).

MODÈLE 1

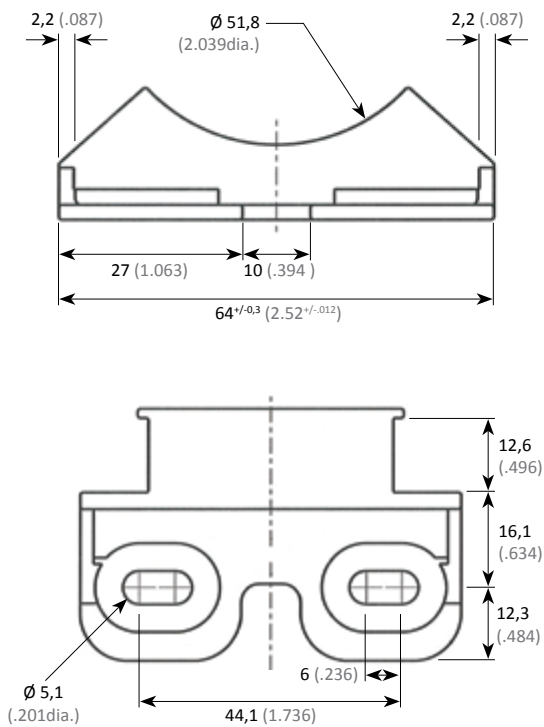


MODEL 1

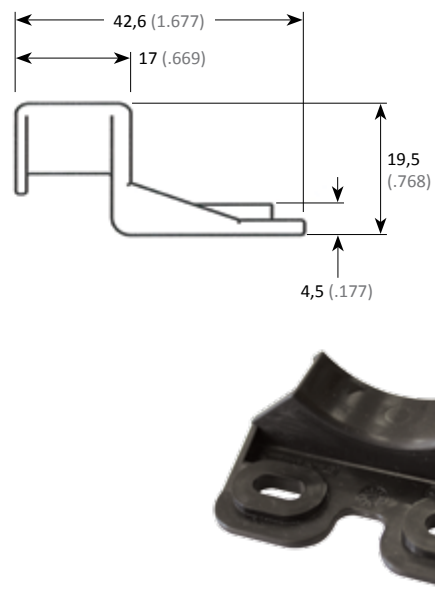


Réf. AALBF AALBF P/N	Réf Norme Standard P/N	Masse / Weight g \pm 10%
3540 0032 356 SCS	ABS1694A300	8,5

MODÈLE 2

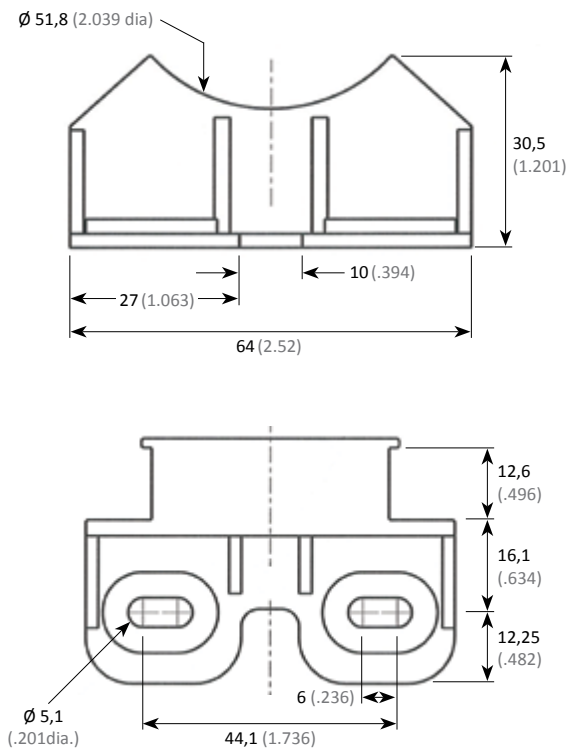


MODEL 2

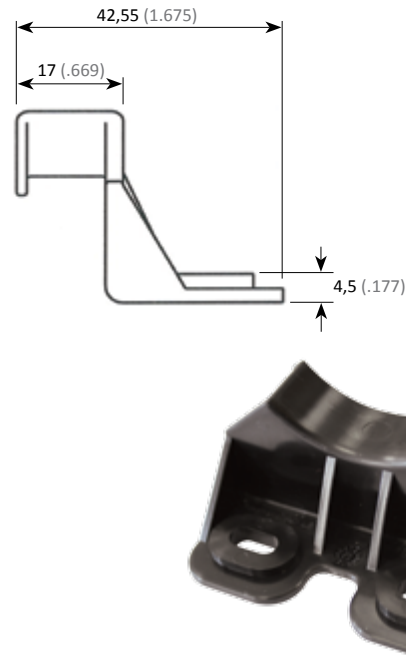


Réf. AALBF AALBF P/N	Réf Norme Standard P/N	Masse / Weight g \pm 10%
3540 0038 356 SCS	ABS1694A301	9,1

MODÈLE 3



MODEL 3

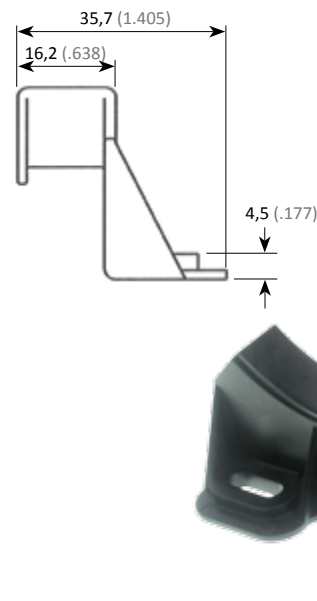
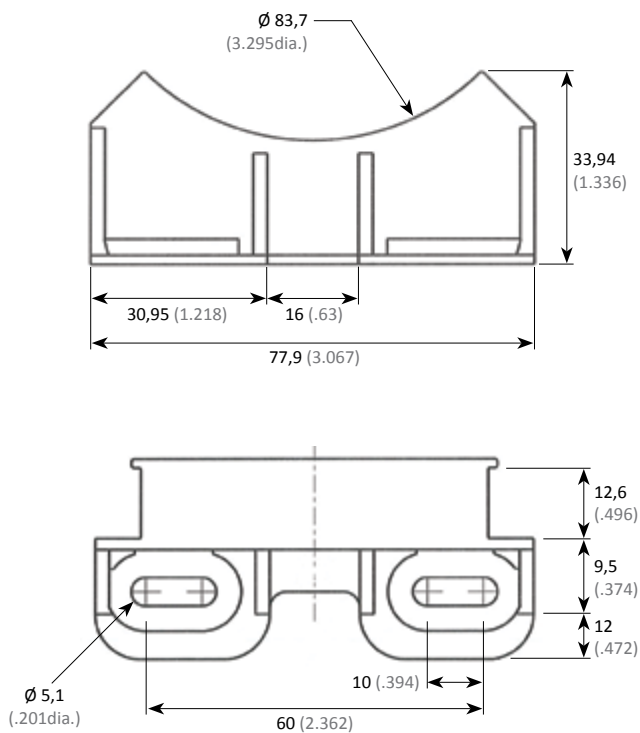


Réf. AALBF AALBF P/N	Réf Norme Standard P/N	Masse / Weight g $\pm 10\%$
3540 0039 356 SCS	ABS1694A302	12,1

SUPPORT ABS 1694 - TYPE O ABS 1694 SYSTEM - TYPE O

Couple de serrage : 0,35 m.daN (0,37 m.daN maxi).

Tightening torque: 0,35 m.daN (0,37 m.daN maxi).



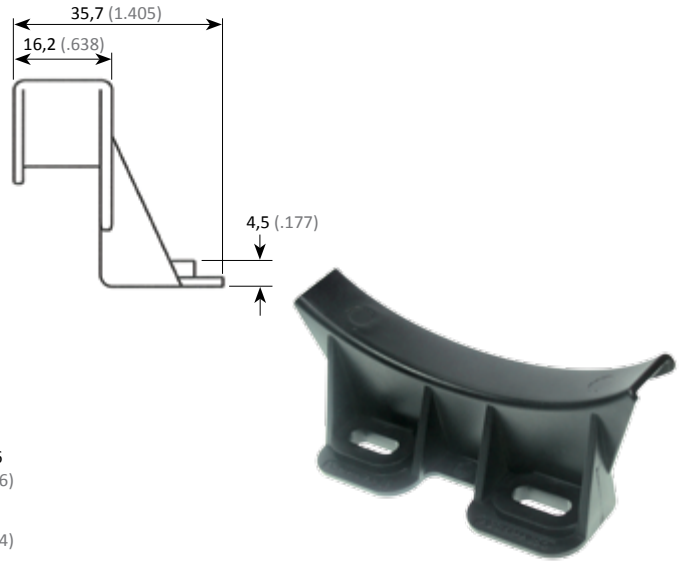
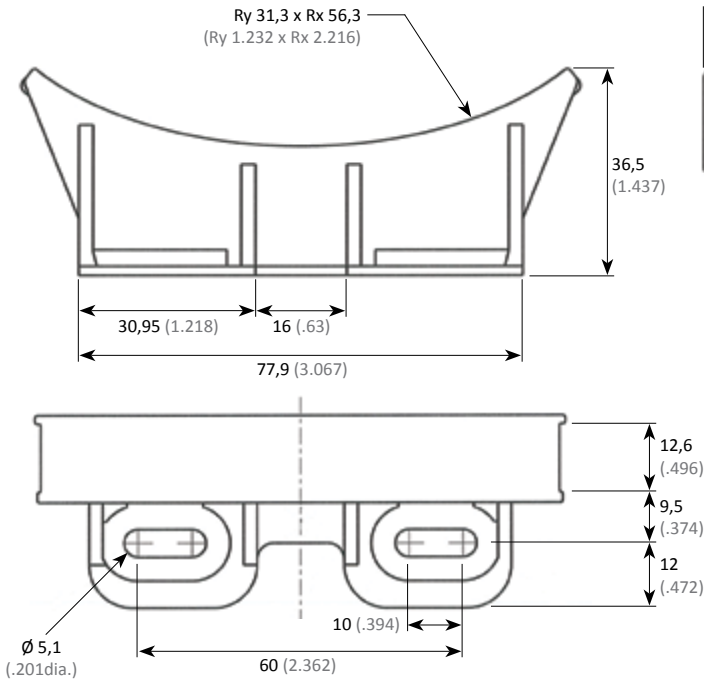
Réf. AALBF AALBF P/N	Réf Norme Standard P/N	Masse / Weight g $\pm 10\%$
3540 0033 356 SCS	ABS1694A325	12

SUPPORT ABS 1694 - TYPE P

ABS 1694 SYSTEM - TYPE P

Couple de serrage : 0,35 m.daN (0,37 m.daN maxi).

Tightening torque: 0,35 m.daN (0,37 m.daN maxi).



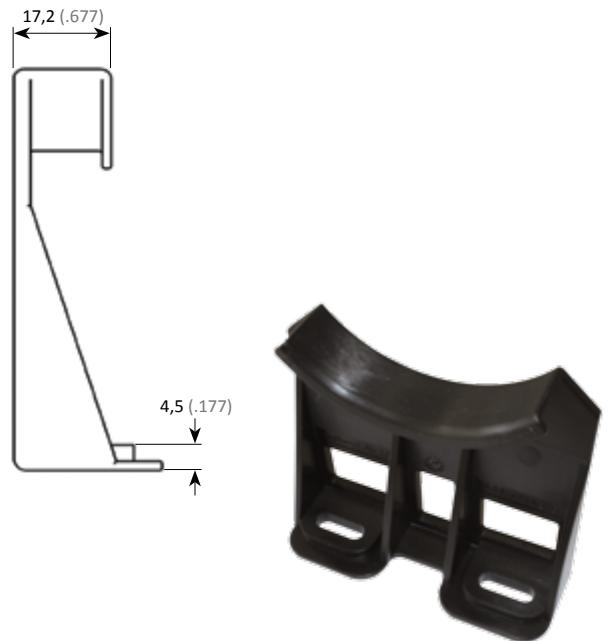
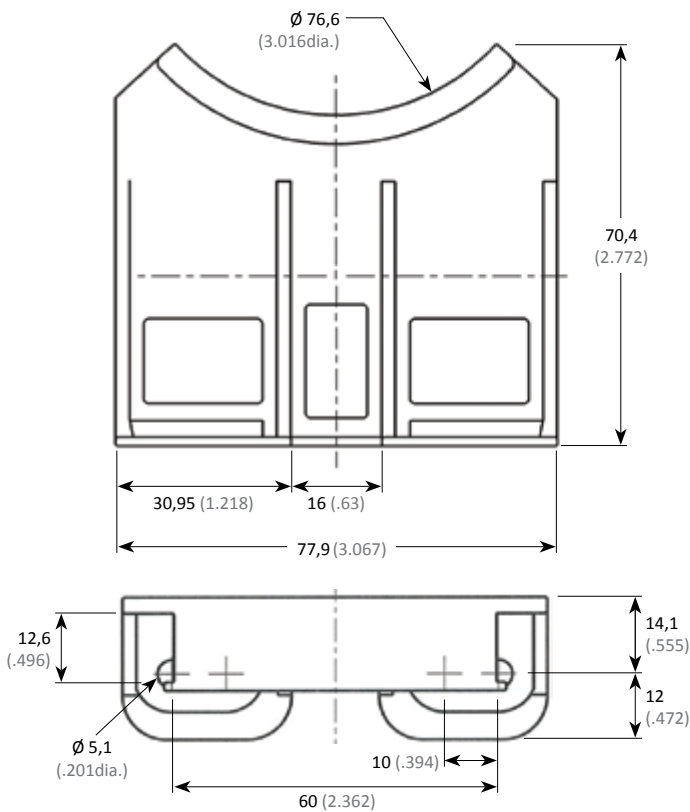
Réf. AALBF AALBF P/N	Réf Norme Standard P/N	Masse / Weight g $\pm 10\%$
3540 0034 356 SCS	ABS1694A350	13,5

SUPPORT ABS 1694 - TYPE R

ABS 1694 SYSTEM - TYPE R

Couple de serrage : 0,35 m.daN (0,37 m.daN maxi).

Tightening torque: 0,35 m.daN (0,37 m.daN maxi).



Réf. AALBF AALBF P/N	Réf Norme Standard P/N	Masse / Weight g $\pm 10\%$
3540 0040 356 SCS	ABS1694A375	25

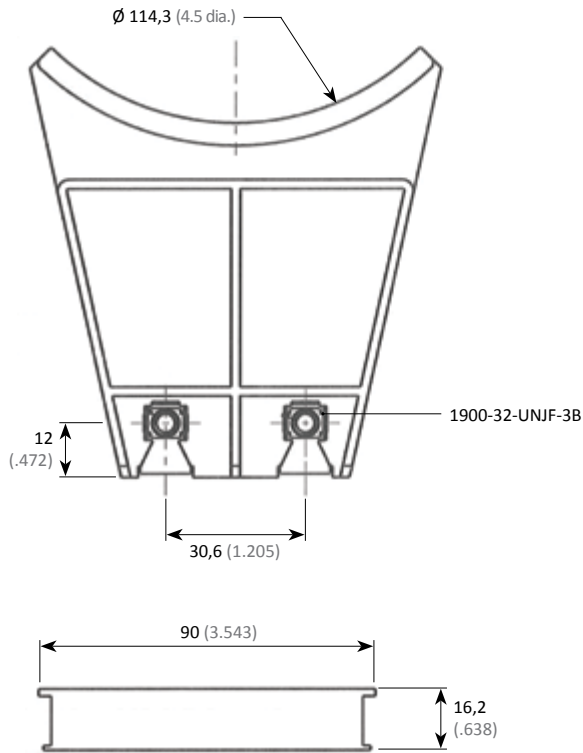
SUPPORT ABS 1694 - TYPE S

ABS 1694 SYSTEM - TYPE S

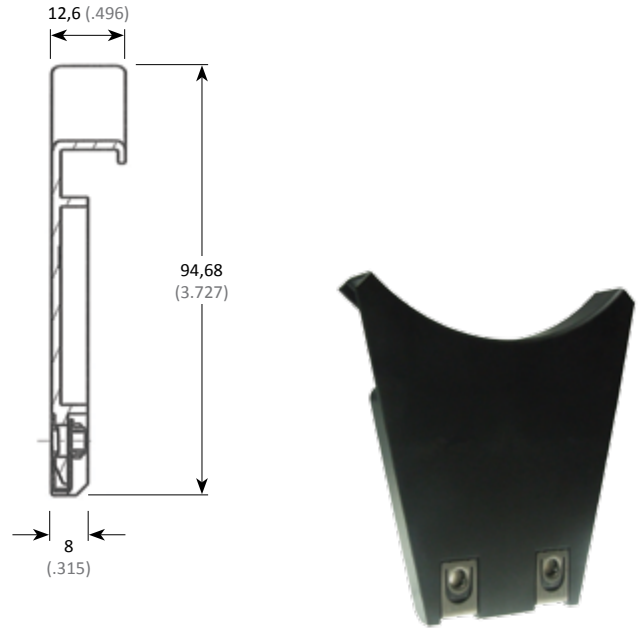
Couple de serrage : 0,42 m.daN (0,48 m.daN maxi).

Tightening torque: 0,42 m.daN (0,48 m.daN maxi).

MODÈLE 1

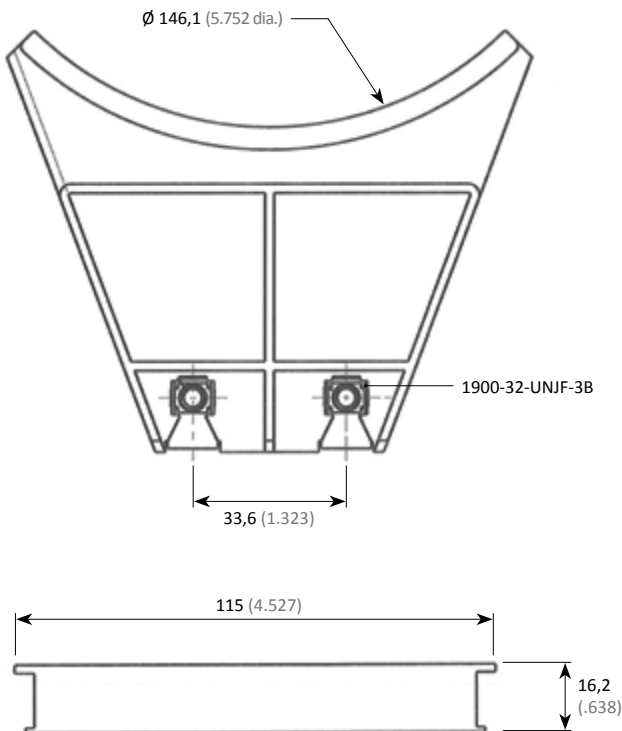


MODEL 1

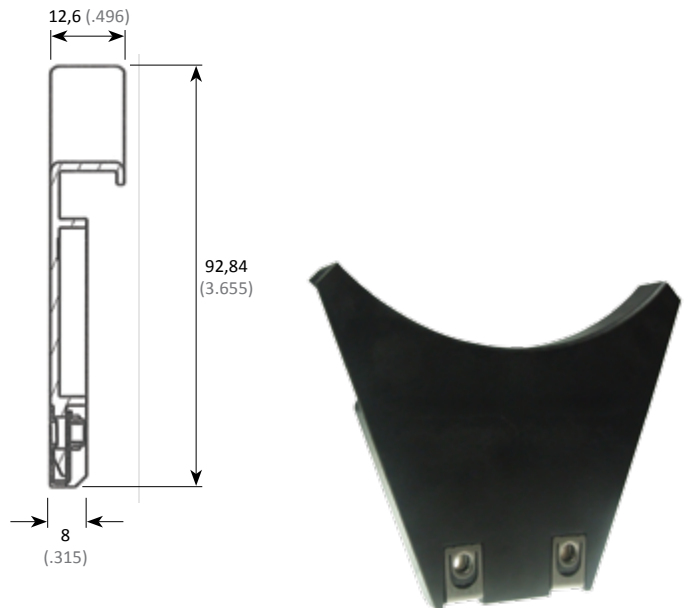


Réf. AALBF AALBF P/N	Réf Norme Standard P/N	Masse / Weight g $\pm 10\%$
3540 8100 000	ABS1694A400	26,7

MODÈLE 2



MODEL 2



Réf. AALBF AALBF P/N	Réf Norme Standard P/N	Masse / Weight g $\pm 10\%$
3540 8101 000	ABS1694A401	29,4

FIXING ACCESSORIES

ACCESSOIRES POUR FIXATION SUR STRUCTURE



ABS 1695 type fixing systems

Supports de fixation type ABS 1695



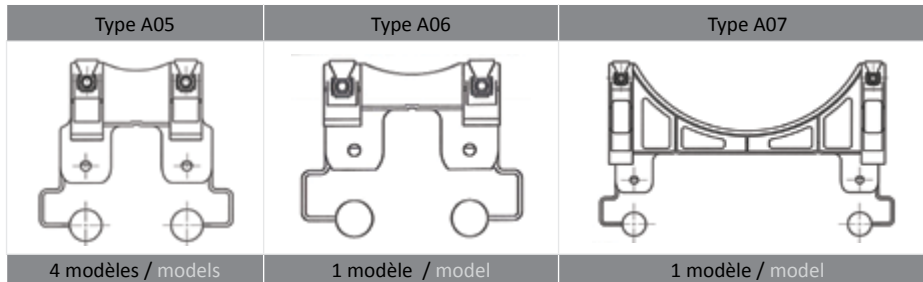
CATALOGUE 04/19 - V2.0



PRÉSENTATION PRESENTATION

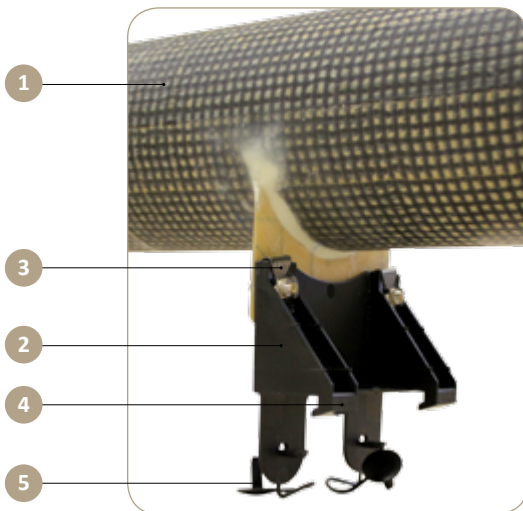
Ces nouveaux systèmes de fixation pour supports de tuyauterie, qualifiés suivant la Norme Airbus ABS 1695, sont conçus et développés par Amphenol Air LB selon 3 types :

According to ABS 1695 Airbus standard, Amphenol AIR LB design 3 types of new fixing systems:



■ FIXATION SUR STRUCTURE DES ABS 1695

■ ABS 1695 PANEL FIXING



- 1 - Support de tuyauterie
- 2 - Support de fixation ABS 1695
- 3 - Système de fixation pour tuyauterie (vis + rondelle non fournies)
- 4 - Système de fixation sur structure par emprisonnement
- 5 - Système de verrouillage de la fixation sur structure avec pion intégré

- 1 - Pipe clamp
- 2 - ABS 1695 fixing system
- 3 - Fixing system for pipe clamps (screw + nut not supplied)
- 4 - Panel mounting system with imprisonment
- 5 - Locking system for fixing system on panel with integrated locking pin

Nos systèmes de fixation ABS 1695 répondent aux Exigences ROHS et REACH.



ABS 1695 are conform to ROHS and REACH requirements.

CARACTÉRISTIQUES TECHNIQUES TECHNICAL DATA

■ MÉCANIQUES

Matière : Thermoplastique noir
 Chocs : Catégorie E de la RTCA/DO-160G
 Vibrations : Courbe C et C1 de la RTCA/DO-160G
 Charges Statiques : 200N dans les 3 axes
 Windmilling

■ CLIMATIQUES

Température d'utilisation : -55°C à +85°C

■ RÉSISTANCE AUX FLUIDES

Tenue à l'aspersion : Fuel, fluides hydrauliques, lubrifiants, produits nettoyants, fluides dégivrants, liquides de refroidissement

■ COMPORTEMENT FEU / FUMÉE

Conforme selon la norme ABD0031

■ MARQUAGE / CONDITIONNEMENT

Marquage gravé dans le moule : Date code + Fabricant + Réf Norme
 (voir tableaux pages 39 et 40)
 Conditionnement : Rangé dans carton

■ MECHANICAL

Material : Black thermoplastic
 Shocks : RTCA/DO-160G cat. E
 Vibrations : RTCA/DO-160G curve C and C1
 Static loads : 200N in 3 axis
 Windmilling

■ ENVIRONMENT

Operating temperature: -55°C to +85°C

■ FLUID RESISTANCE

Spray tests: Fuel, hydraulic fluids, oils, cleaning fluids, de-icing fluids, cooling fluids

■ FLAMMABILITY

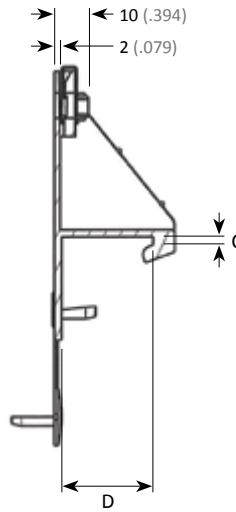
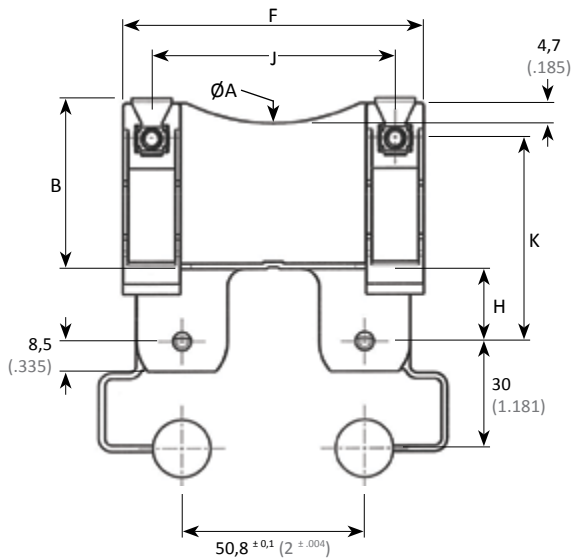
Conform to ABD0031 standard

■ MARKING / PACKAGING

Marking engraved in mold : Date code + Manufacturer + Standard P/N
 (see tables on pages 39 and 40)
 Packaging : Stored in carton box

SUPPORTS ABS 1695 - TYPE A05

ABS 1695 SYSTEMS - TYPE A05



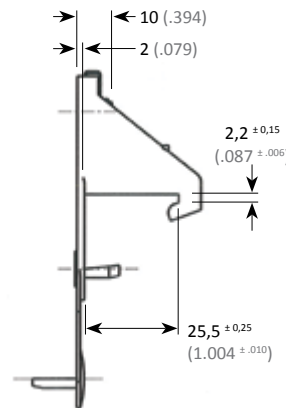
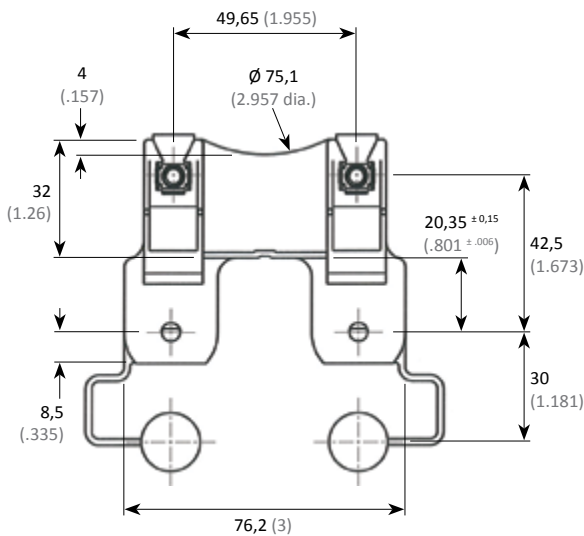
Réf. AALBF AALBF P/N	Réf Norme Standard P/N	$\varnothing A$	B	C ⁽¹⁾	D ⁽²⁾	F	H ⁽¹⁾	J	K	Masse Weight g $\pm 10\%$
		mm (inch)	mm (inch)	mm (inch)	mm (inch)	mm (inch)	mm (inch)	mm (inch)	mm (inch)	
3540 8073 000	ABS1695 A05-01	109,4 (4.307)	46,2 (1.819)	2,2 (.087)	25,5 (1.004)	83,7 (3.295)	20,35 (.801)	67,7 (2.665)	56,7 (2.232)	30
3540 8074 000	ABS1695 A05-02	109,4 (4.307)	36 (1.417)	1,8 (.071)	32,5 (1.279)	83,7 (3.295)	17,85 (.703)	67,7 (2.665)	44 (1.732)	29
3540 8075 000	ABS1695 A05-03	96,6 (3.803)	20,1 (.791)	1,8 (.071)	32,5 (1.279)	77,3 (3.043)	17,85 (.703)	61,3 (2.413)	28,1 (1.106)	23
3540 8076 000	ABS1695 A05-04	96,6 (3.803)	20,1 (.791)	2,2 (.087)	25,5 (1.004)	77,3 (3.043)	20,35 (.801)	61,3 (2.413)	30,6 (1.205)	22

(1) Tolérance $\pm 0,15$
(2) Tolérance $\pm 0,25$

(1) Tolerance $\pm .006$
(2) Tolerance $\pm .010$

SUPPORT ABS 1695 - TYPE A06

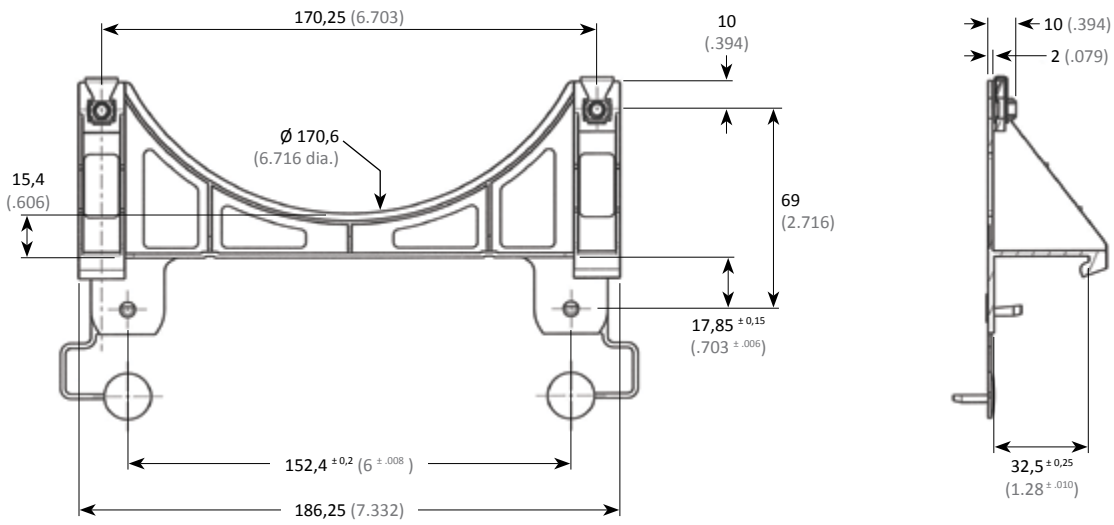
ABS 1695 SYSTEM - TYPE A06



Réf. AALBF AALBF P/N	Réf Norme Standard P/N	Masse / Weight g $\pm 10\%$
3540 8099 000	ABS1695A0601	21

SUPPORT ABS 1695 - TYPE A07

ABS 1695 SYSTEM - TYPE A07



Réf. AALBF AALBF P/N	Réf Norme Standard P/N	Masse / Weight g ±10%
3540 8077 000	ABS1695A0701	40

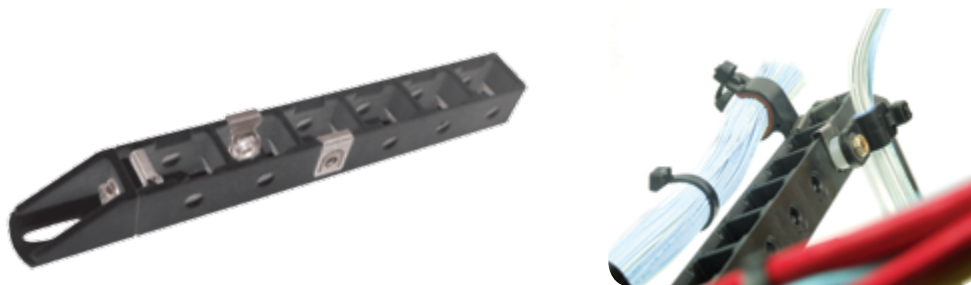
FIXING ACCESSORIES

ACCESSOIRES POUR FIXATION SUR STRUCTURE



ABS 2225 type fixing systems

Supports de fixation type ABS 2225



CATALOGUE 04/19 - V2.0



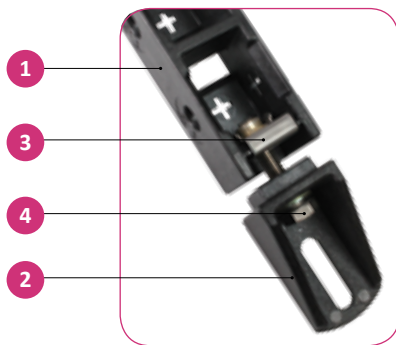
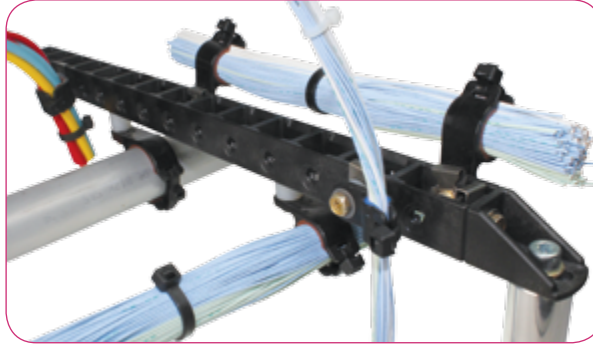
PRÉSENTATION PRESENTATION

Ce nouveau système de fixation, qualifié suivant la Norme Airbus ABS 2225, permettent une fixation en ligne, et sur trois côtés, de torons de câbles ou supports de tuyauterie, grâce à l'utilisation complémentaire de colliers Serre-Câbles ABS 1339.

Le système de fixation ABS 2225 est composé de :
 - une équerre : positionnable à 0, 90, 180 et 270° selon la structure
 - une barre : mesurant de 32,5 à 607,5 mm et pouvant recevoir un système d'attachement complémentaire sur 3 côtés

According to ABS 2225 Airbus standard, Amphenol AIR LB design a new accessory, for an ABS 1339 line mounting, on 3 sides.

ABS 2225 consist of:
 - an adapter: for a panel mounting with 0, 90, 180 and 270° swivelling
 - a body: lenght from 1.279 to 23.917 inch, for ABS 1339 fixing on 3 sides

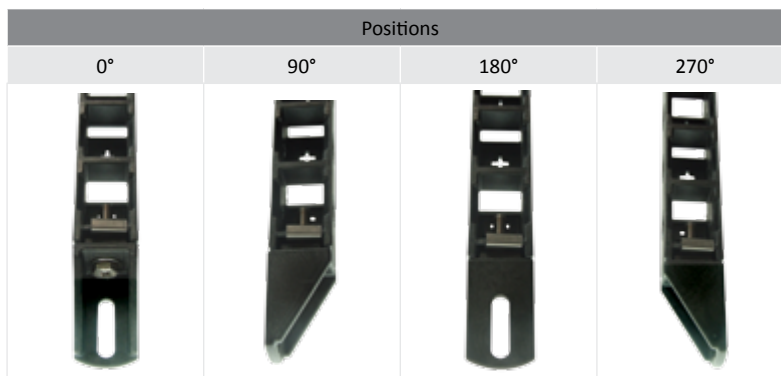


- 1 - Barre ABS 2225
- 2 - Equerre ABS 2225
- 3 - Cage écrou de fixation de l'ensemble ABS 2225 (fournie avec la barre)
- 4 - Vis NAS1802 / rondelle pour fixation de l'ensemble ABS 2225 (fournies avec l'équerre)

- 1 - ABS 2225 body
- 2 - ABS 2225 adapter
- 3 - Clip nut for ABS 2225 fixing (supplied with body)
- 4 - Screw NAS1802 / washer for ABS 2225 fixing (supplied with adapter)

ÉQUERRE POSITIONNABLE

REMOVABLE ADAPTER



PRINCIPE D'UTILISATION

- 1- Desserrer la vis pour permettre à l'embout de pivoter.
- 2- Positionner l'embout selon la position souhaitée.
- 3- Serrer la vis.

Couple de serrage : 0,42 ± 0,02 m.daN



USE PRINCIPLE

- 1- Unscrew the bolt up to turn the adapter.
- 2- Turn the adapter to put it in the desired position.
- 3- Re-screwing.

Fixing torque: 0,42 ± 0,02 m.daN

Nos systèmes de fixation ABS 2225 répondent aux Exigences ROHS et REACH.



ABS 2225 are conform to ROHS and REACH requirements.

CARACTÉRISTIQUES TECHNIQUES

TECHNICAL DATA

MÉCANIQUES

Matière : Thermoplastique noir
 Chocs : Catégorie E de la RTCA/DO-160G
 Vibrations : Courbe C et C1 de la RTCA/DO-160G
 Endurance : 10 cycles complets de montage/démontage de l'équerre avec la barre
 Charges Statiques : 200N dans les 3 axes
 Windmilling

CLIMATIQUES

Température d'utilisation : -55°C à +150°C

RÉSISTANCE AUX FLUIDES

Tenue à l'aspersion : Fuel, fluides hydrauliques, lubrifiants, produits nettoyants, fluides dégivrants, liquides de refroidissement

COMPORTEMENT FEU / FUMÉE

Conforme selon la norme ABD0031

MARQUAGE / CONDITIONNEMENT

Marquage laser : Date code + Fabricant + Réf Norme (voir tableaux pages 43 et 45)
 Conditionnement : Equerres en sachet en vrac
 Barres rangées dans carton

MECHANICAL

Material : Black thermoplastic
 Shocks : RTCA/DO-160G cat. E
 Vibrations : RTCA/DO-160G curve C and C1
 Endurance : 10 full mounting/unmounting cycles between adapter and body
 Static loads : 200N in 3 axis
 Windmilling

ENVIRONMENT

Operating temperature: -55°C to +150°C

FLUID RESISTANCE

Spray tests: Fuel, hydraulic fluids, oils, cleaning fluids, de-icing fluids, cooling fluids

FLAMMABILITY

Conform to ABD0031 standard

MARKING / PACKAGING

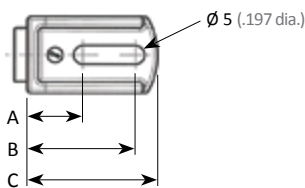
Laser marking : Date code + Manufacturer + Standard P/N (see tables on pages 43 and 45)
 Packaging : Bulk adapters in bag
 Bodies stored in carton box

SUPPORTS ABS 2225 - ÉQUERRES

ABS 2225 SYSTEMS - ADAPTER

Vis et rondelles fournies.

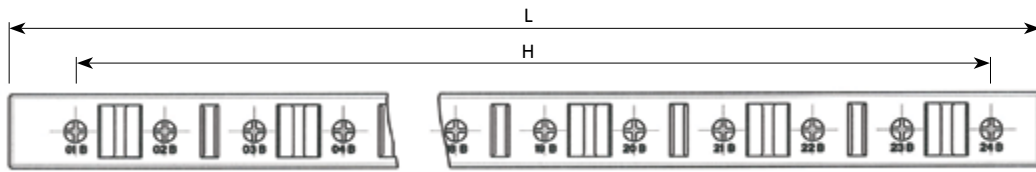
Screw and washers supplied.



Réf. AALBF AALBF P/N	Réf Norme Standard P/N	A	B	C	Masse / Weight
		mm (inch)	mm (inch)	mm (inch)	g $\pm 10\%$
3540 0131 000	ABS2225A10-01	15 (.591)	29 (1.142)	35 (1.378)	11,7
3540 0132 000	ABS2225A10-02	24 (.945)	38 (1.496)	44 (1.732)	13,2
3540 0133 000	ABS2225A10-03	33 (1.299)	47 (1.850)	53 (2.086)	14,7

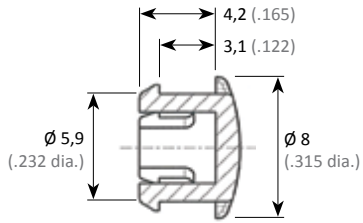
SUPPORTS ABS 2225 - BARRES

ABS 2225 SYSTEMS - BODY



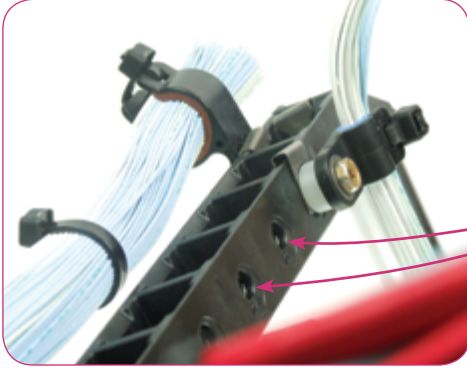
Réf. AALBF AALBF P/N	Marquage Marking	H	L	Masse / Weight
		mm (inch)	mm (inch)	g ± 10%
3540 8201 000	ABS2225A09-01	/	32,5 (1.279)	11
3540 8301 000	3540 8301 000			
3540 8202 000	ABS2225A09-02	25 (.984)	57,5 (2.264)	17
3540 8302 000	3540 8302 000			
3540 8203 000	ABS2225A09-03	50 (1.968)	82,5 (3.248)	23
3540 8303 000	3540 8303 000			
3540 8204 000	ABS2225A09-04	75 (2.953)	107,5 (4.232)	29
3540 8304 000	3540 8304 000			
3540 8205 000	ABS2225A09-05	100 (3.937)	132,5 (5.216)	34
3540 8305 000	3540 8305 000			
3540 8206 000	ABS2225A09-06	125 (4.921)	157,5 (6.200)	39
3540 8306 000	3540 8306 000			
3540 8207 000	ABS2225A09-07	150 (5.905)	182,5 (7.185)	46
3540 8307 000	3540 8307 000			
3540 8208 000	ABS2225A09-08	175 (6.889)	207,5 (8.169)	52
3540 8308 000	3540 8308 000			
3540 8209 000	ABS2225A09-09	200 (7.874)	232,5 (9.153)	58
3540 8309 000	3540 8309 000			
3540 8210 000	ABS2225A09-10	225 (8.858)	257,5 (10.137)	63
3540 8310 000	3540 8310 000			
3540 8211 000	ABS2225A09-11	250 (9.842)	282,5 (11.122)	69
3540 8311 000	3540 8311 000			
3540 8212 000	ABS2225A09-12	275 (10.826)	307,5 (12.106)	75
3540 8312 000	3540 8312 000			
3540 8213 000	ABS2225A09-13	300 (11.811)	332,5 (13.090)	81
3540 8313 000	3540 8313 000			
3540 8214 000	ABS2225A09-14	325 (12.795)	357,5 (14.074)	87
3540 8314 000	3540 8314 000			
3540 8215 000	ABS2225A09-15	350 (13.779)	382,5 (15.059)	93
3540 8315 000	3540 8315 000			
3540 8216 000	ABS2225A09-16	375 (14.763)	407,5 (16.043)	98
3540 8316 000	3540 8316 000			
3540 8217 000	ABS2225A09-17	400 (15.747)	432,5 (17.027)	104
3540 8317 000	3540 8317 000			
3540 8218 000	ABS2225A09-18	425 (16.732)	457,5 (18.011)	110
3540 8318 000	3540 8318 000			
3540 8219 000	ABS2225A09-19	450 (17.716)	482,5 (18.995)	116
3540 8319 000	3540 8319 000			
3540 8220 000	ABS2225A09-20	475 (18.700)	507,5 (19.980)	122
3540 8320 000	3540 8320 000			
3540 8221 000	ABS2225A09-21	500 (19.684)	532,5 (20.964)	127
3540 8321 000	3540 8321 000			
3540 8222 000	ABS2225A09-22	525 (20.669)	557,5 (21.948)	133
3540 8322 000	3540 8322 000			
3540 8223 000	ABS2225A09-23	550 (21.653)	582,5 (22.932)	140
3540 8323 000	3540 8323 000			
3540 8224 000	ABS2225A09-24	575 (22.637)	607,5 (23.917)	145
3540 8324 000	3540 8324 000			

BOUCHON POUR BARRE ABS 2225



PIN FOR ABS 2225 BODY

Réf. AALBF AALBF P/N	Réf Norme Standard P/N	Masse / Weight g $\pm 10\%$
3540 0042 356 SCS	ABS2225A12-01	1,5



Bouchon indémontable
Unremovable cap

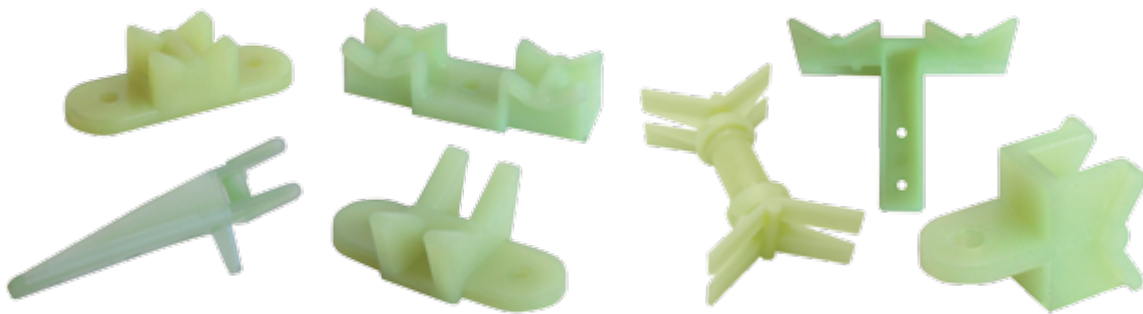
FIXING ACCESSORIES

ACCESSOIRES POUR FIXATION SUR STRUCTURE



Wiring accessories

Accessoires de câblage



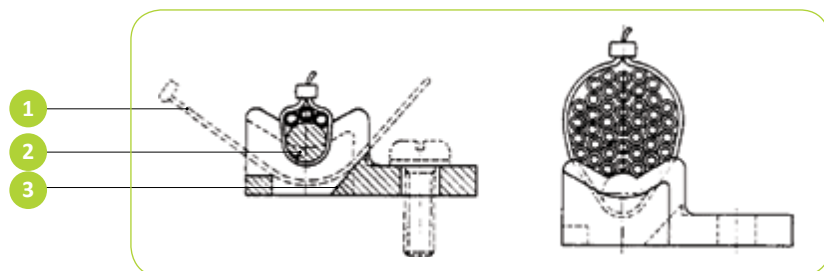
WIRING ACCESSORIES / ACCESSOIRES DE CÂBLAGE

CATALOGUE 04/19 - V2.0



PRÉSENTATION PRESENTATION

PRINCIPE DE FIXATION



FIXING DESIGN

- 1 - Attache câbles
- 2 - Cylindre : permet le guidage des câbles, le pré-positionnement et une fixation optimale
- 3 - Rampe : facilite l'enfilage rapide de la frette

- 1 - Cable tie
- 2 - Cylindrical support: guides the cables, ensures an optimal fixing
- 3 - Ramp: to ease quick feed in of cable tie

PRÉCAUTIONS D'EMPLOI

Eliminer tout déshydratant en stockage pour éviter d'altérer les performances.
Les reprises d'humidité du matériau peuvent modifier la coloration de la pièce sans affecter les propriétés techniques de la matière.

PRECAUTIONS FOR USE

Eliminate any dehydration agent in storage.
If the piece regain its humidity, this may cause a coloration of the material.
Surface coloration does not affect technical properties of the material.

Nos accessoires de câblage répondent aux exigences ROHS et REACH.



Wiring accessories are conform to ROHS and REACH requirements.

CARACTÉRISTIQUES TECHNIQUES TECHNICAL DATA

MÉCANIQUES

Matière : Résine thermoplastique
Tolérance générale : $\pm 0,25$ mm

MECHANICAL

Material : Thermoplastic resin
Tolerance : $\pm .01$ inch

CLIMATIQUES

Température d'utilisation : -55°C à $+135^{\circ}\text{C}$

ENVIRONMENT

Operating temperature: -55°C to $+135^{\circ}\text{C}$

RÉSISTANCE AUX FLUIDES

Tenue à l'aspersion : Fuel, produits nettoyants

FLUID RESISTANCE

Spray tests: Fuels, cleaning fluids

INFLAMMABILITÉ

Conforme selon la norme ABD0031

FLAMMABILITY

Conform to ADB0031 standard

MARQUAGE / CONDITIONNEMENT

Marquage : Fabricant + Réf
Conditionnement : En vrac

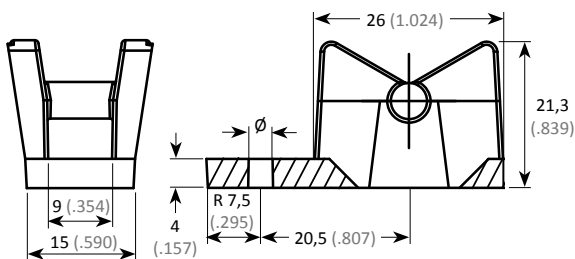
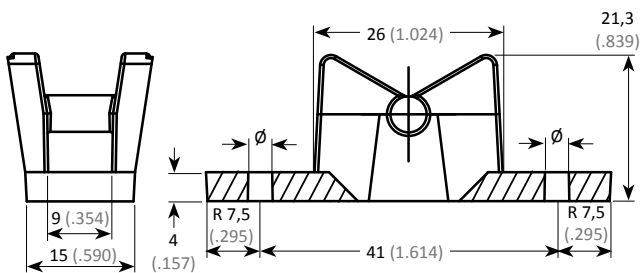
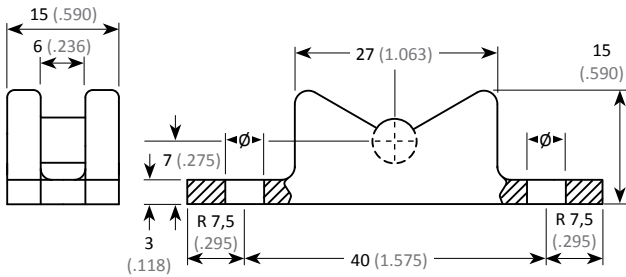
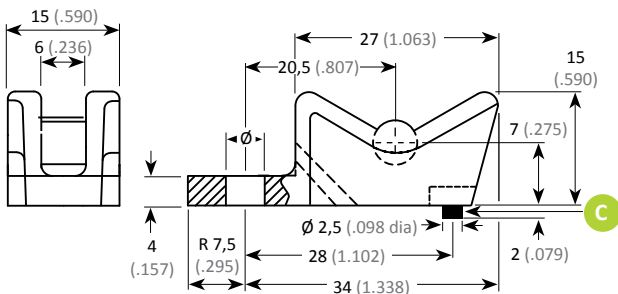
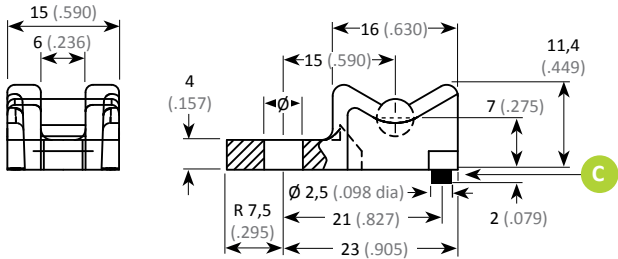
MARKING / PACKAGING

Marking : Manufacturer + P/N
Packaging : Bulk products

SUPPORTS DROITS

STRAIGHT SUPPORTS

■ SIMPLE



(1) Réf. Amphenol Air LB.
 (2) Réf. NSA et ASNE → AIRBUS.

■ SINGLE

Ø Câblage Ø Wiring	Réf. P/N	Sans butée Without block	Avec butée With block	Ø		Masse Weight
				mm	inch	

0.08 to 0.59	2 à 15	(1)	003261 100 59	003261 150 59	5,2	.205	2,20
		(2)	NSA 935504-01				
		(1)	3505 5010 338 SCS		4,45	.175	
		(1)	003261 200 59	003261 250 59	3,3	.130	

0.08 to 1.18	2 à 30	(1)	003261 102 59	003261 152 59	5,2	.200	3,30
		(1)	003261 112 59*				
		(2)	NSA 935504-02		4,45	.175	
		(1)	003261 202 59	003261 252 59	3,3	.130	

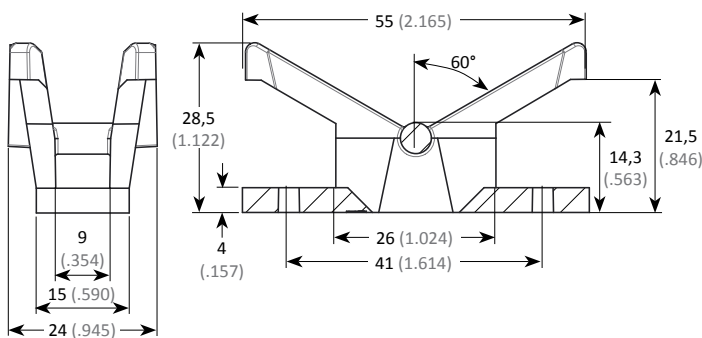
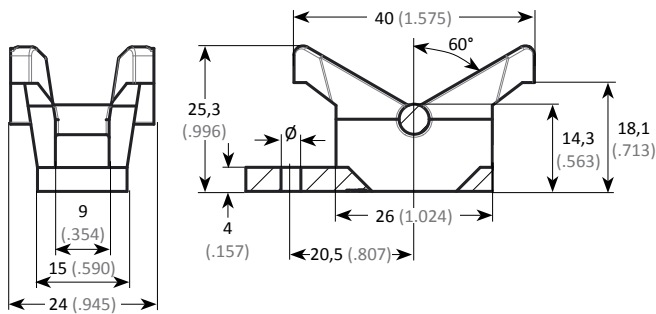
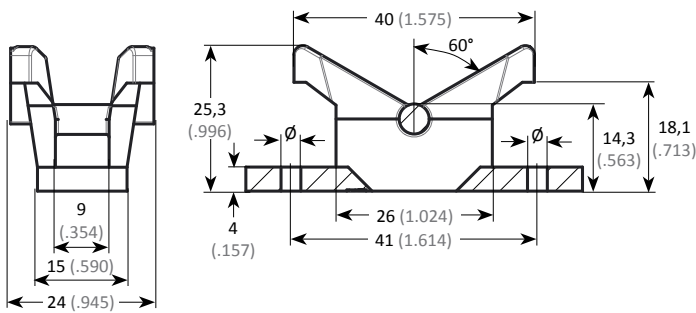
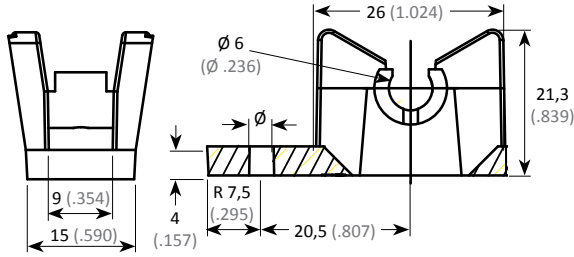
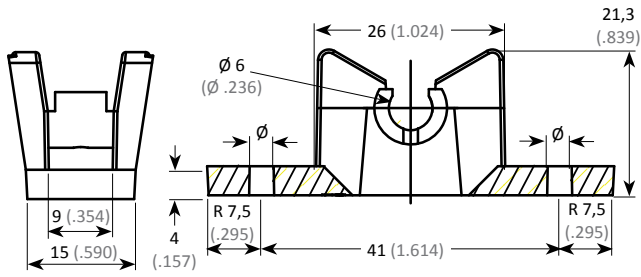
* Réf 003261 112 59 identique à Réf 003261 102 59 sauf marquage.
 * P/N 003261 102 59 identical to P/N 003261 112 59 except marking.

0.08 to 1.18	2 à 30	(1)	003261 127 59		5,2	.205	4,50
		(1)	003261 227 59				

< 1.024	< 26	(1)	3505 0020 338 SCS		3,3	.130	6,25
		(2)	ASNE 0664-02				
		(1)	3505 0021 338 SCS		5,2	.205	6,10
		(2)	ASNE 0664-02A				

< 1.024	< 26	(1)	3505 0010 338 SCS		3,3	.130	5,30
		(2)	ASNE 0664-01				
		(1)	3505 0011 338 SCS		5,2	.205	5,20
		(2)	ASNE 0664-01A				

(1) Amphenol Air LB P/N.
 (2) NSA and ASNE P/N → AIRBUS.



Ø Câblage Ø Wiring	Réf. P/N	Sans butée Without block	Avec butée With block	Ø		Masse Weight
		C	C	mm	inch	g

Mini-maxi	inch	mm				
< 1.024	< 26	(1) 3505 0120 338 SCS (2) ASNE 0664-12		3,3	.130	6,00
		(1) 3505 0121 338 SCS (2) ASNE 0664-12A		5,2	.205	5,90

A utiliser avec profil F92511108

To use with ramp F92511108

< 1.024	< 26	(1) 3505 0110 338 SCS (2) ASNE 0664-11		3,3	.130	5,20
		(1) 3505 0111 338 SCS (2) ASNE 0664-11A		5,2	.205	5,15

A utiliser avec profil F92511108

To use with ramp F92511108

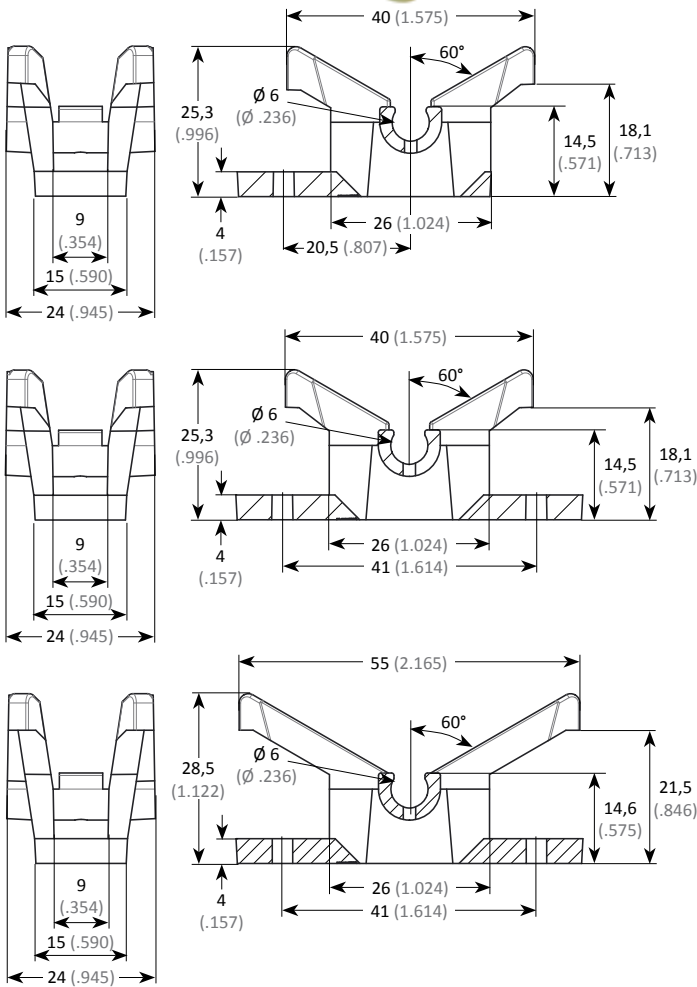
< 1.575	< 40	(1) 3505 0040 338 SCS (2) ASNE 0664-04		3,3	.130	7,60
		(1) 3505 0041 338 SCS (2) ASNE 0664-04A		5,2	.205	7,50

< 1.575	< 40	(1) 3505 0030 338 SCS (2) ASNE 0664-03		3,3	.130	6,40
		(1) 3505 0031 338 SCS (2) ASNE 0664-03A		5,2	.205	6,30

< 2.165	< 55	(1) 3505 0050 338 SCS (2) ASNE 0664-05		3,3	.130	8,30
		(1) 3505 0051 338 SCS (2) ASNE 0664-05A		5,2	.205	8,20

(1) Réf. Amphenol Air LB.
(2) Réf. ASNE → AIRBUS.

(1) Amphenol Air LB P/N.
(2) ASNE P/N → AIRBUS.



Ø Câblage Ø Wiring	Réf. P/N	Sans butée Without block	Avec butée With block	Ø		Masse Weight
				mm	inch	
Mini-maxi		C	C			
inch	mm					g
< 1.575	< 40	(1) 3505 0130 338 SCS (2) ASNE 0664-13		3,3	.130	6,70
		(1) 3505 0131 338 SCS (2) ASNE 0664-13A		5,2	.205	6,65

A utiliser avec profil F92511108

To use with ramp F92511108

< 1.575	< 40	(1) 3505 0140 338 SCS (2) ASNE 0664-14		3,3	.130	7,50
		(1) 3505 0141 338 SCS (2) ASNE 0664-14A		5,2	.205	7,35

A utiliser avec profil F92511108

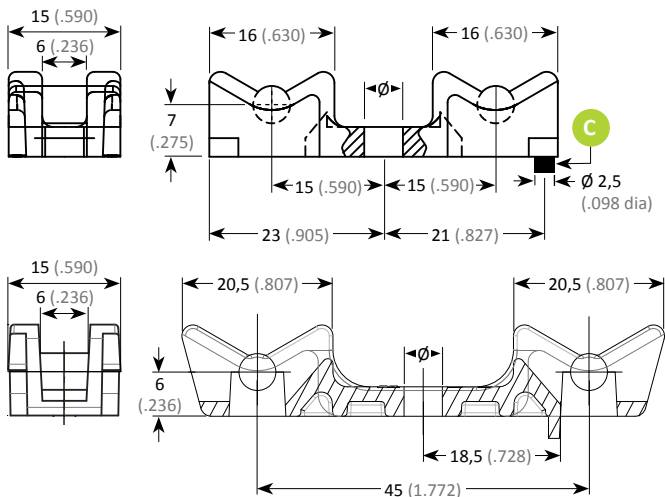
To use with ramp F92511108

< 2.165	< 55	(1) 3505 0150 338 SCS (2) ASNE 0664-15		3,3	.130	8,20
		(1) 3505 0151 338 SCS (2) ASNE 0664-15A		5,2	.205	8,10

A utiliser avec profil F92511108

To use with ramp F92511108

DOUBLE



DOUBLE

Ø Câblage Ø Wiring	Réf. P/N	Sans butée Without block	Avec butée With block	Ø		Masse Weight
				mm	inch	
Mini-maxi		C	C			
inch	mm					g
0.08 to 0.59	2 à 15	(1) 003261 101 59 (2) NSA 935504-03	003261 151 59	5,2	.205	3,70
		(1) 3505 5012 338 SCS (1) 003261 201 59 (2) NSA 935504-04	003261 251 59	4,45	.175	
				3,3	.130	
< .827	< 21	(1) 3505 0061 338 SCS (2) ASNE 0660-01		5,2	.205	5,00

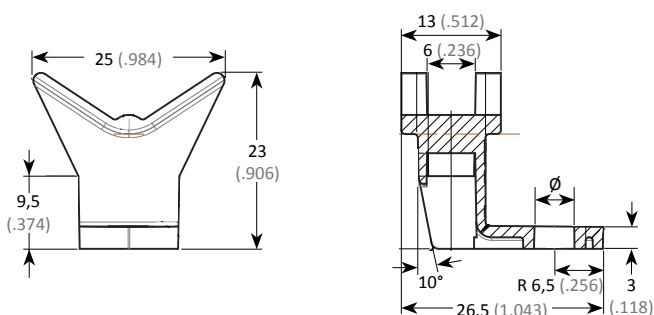
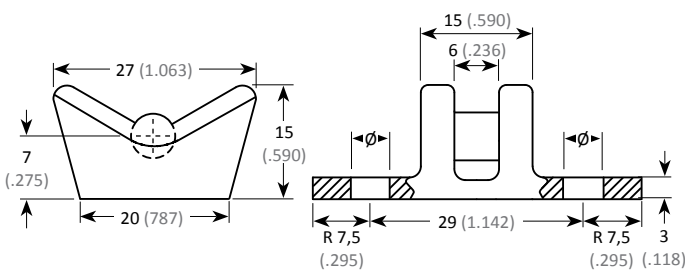
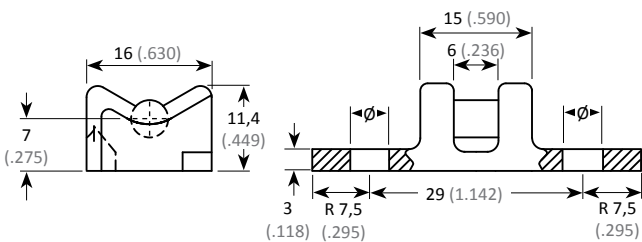
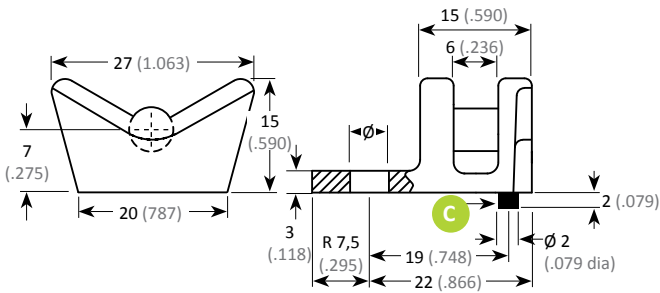
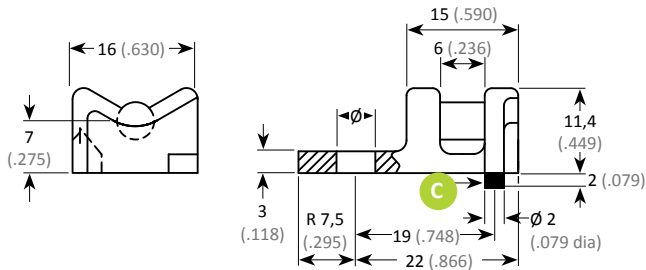
(1) Réf. Amphenol Air LB.
(2) Réf. NSA et ASNE → AIRBUS.

(1) Amphenol Air LB P/N.
(2) NSA and ASNE P/N → AIRBUS.

SUPPORTS DROITS

STRAIGHT SUPPORTS

■ SIMPLE



(1) Réf. Amphenol Air LB.
 (2) Réf. ASNE → AIRBUS.

■ SINGLE

Ø Câblage Ø Wiring	Réf. P/N	Sans butée Without block	Avec butée With block	Ø		Masse Weight
				mm	inch	
Mini-maxi		C	C			
inch	mm					g

0,08 to 0,59	2 à 15	(1) 003261 114 59 (1) 3505 5013 338 SCS (1) 003261 113 59			5,2 .205 4,45 .175 3,3 .130	2,80
--------------	--------	---	--	--	-----------------------------------	------

0,08 to 1,18	2 à 30	(1) 003261 118 59 (1) 003261 117 59	003261 168 59 003261 167 59		5,2 .205 3,3 .130	3,20
--------------	--------	--	--------------------------------	--	----------------------	------

0,08 to 0,59	2 à 15	(1) 003261 173 59			3,3 .130	3,00
--------------	--------	-------------------	--	--	----------	------

0,08 to 1,18	2 à 30	(1) 003261 203 59			3,3 .130	4,20
--------------	--------	-------------------	--	--	----------	------

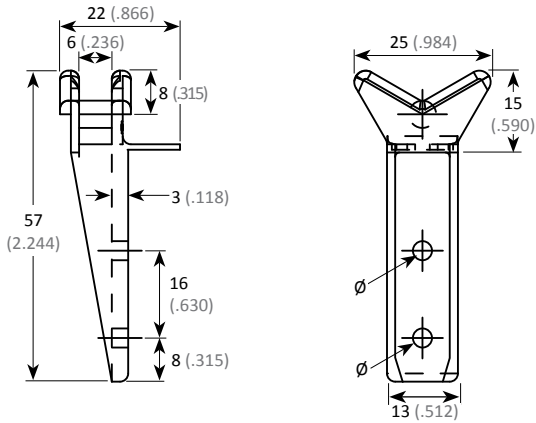
< .984	< 25	(1) 3505 0060 338 SCS (2) ASNE 0343-01			5,2 .205	2,00
--------	------	---	--	--	----------	------

(1) Amphenol Air LB P/N.
 (2) ASNE P/N → AIRBUS.

SUPPORTS COUDÉS

ANGLED SUPPORTS

■ SIMPLE

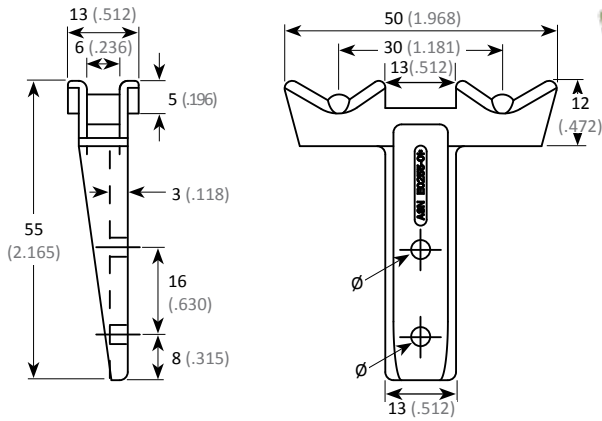


■ SINGLE



Ø Câblage Ø Wiring	Réf.	Référence Part Number	Ø		Masse Weight	
			mm	inch		
Mini-maxi						
inch						
0.08 to 1.18	2 à 30	(1)	003261 501 59	3,2	.125	3,64
		(2)	ASNE 0254-01			
		(1)	003261 511 59	3,5	.138	3,62
		(2)	ASNE 0254-01A			

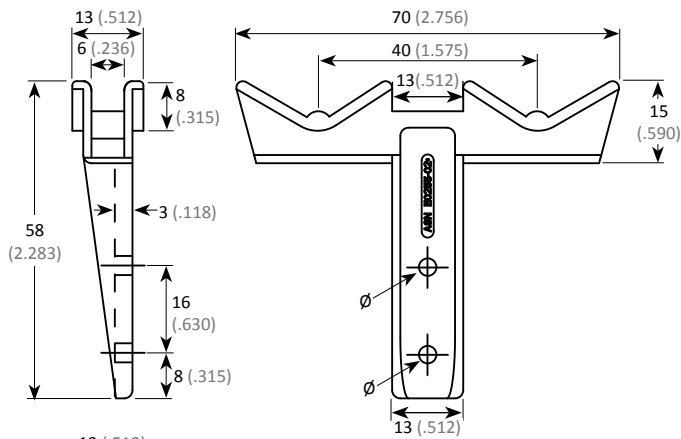
■ DOUBLE



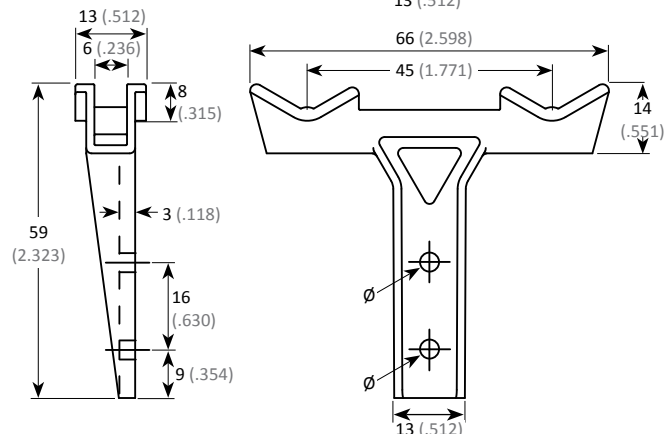
■ DOUBLE



0.08 to 0.59	2 à 15	(1)	003261 502 59	3,2	.125	4,92
		(2)	ASNE 0255-01			
		(1)	003261 512 59	3,5	.138	4,90
		(2)	ASNE 0255-01A			



0.08 to 1.18	2 à 30	(1)	003261 503 59	3,2	.125	6,14
		(2)	ASNE 0255-02			
		(1)	003261 513 59	3,5	.138	6,13
		(2)	ASNE 0255-02A			



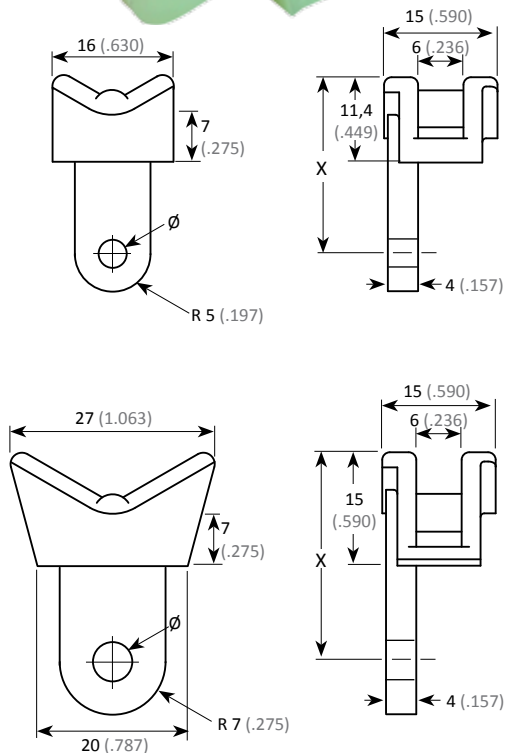
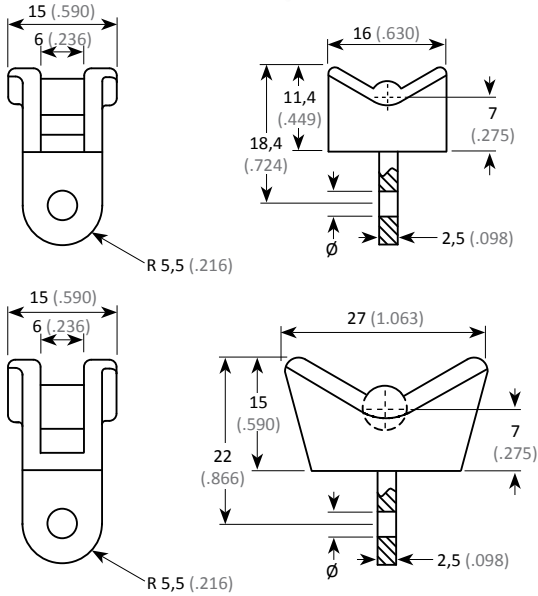
0.08 to 0.787	2 à 20	(1)	003261 515 59	3,5	.138	6,10
		(2)	ASNE 0255-03A			
		(1)	003261 516 59	3,2	.126	6,10
		(2)	ASNE 0255-03			

(1) Réf. Amphenol Air LB.
(2) Réf. ASNE → AIRBUS.

(1) Amphenol Air LB P/N.
(2) ASNE P/N → AIRBUS.

SUPPORTS COUDÉS ANGLED SUPPORTS

■ SIMPLE



(1) Réf. Amphenol Air LB.
(2) Réf. ASNE → AIRBUS.

■ SINGLE

Ø Câblage Ø Wiring		Réf. P/N	Référence Part Number	Ø		Masse Weight
Mini-maxi				mm	inch	g
inch	mm					

0.08 to 0.59	2 à 15	(1)	003261 115 59	3,3	.130	1,70
--------------------	--------------	-----	---------------	-----	------	------

0.08 to 0.59	2 à 15	(1)	003261 116 59	3,3	.130	2,40
--------------------	--------------	-----	---------------	-----	------	------

Ø Câblage Ø Wiring		Réf. P/N	Référence Part Number	Ø		X		Masse Weight
Mini-maxi				mm	inch	mm	inch	g
inch	mm							

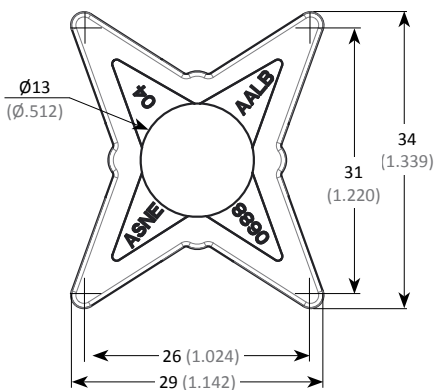
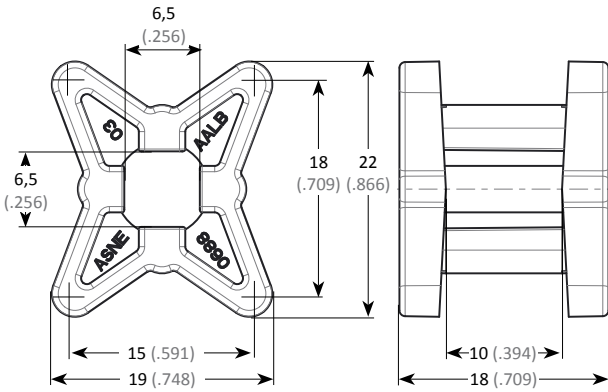
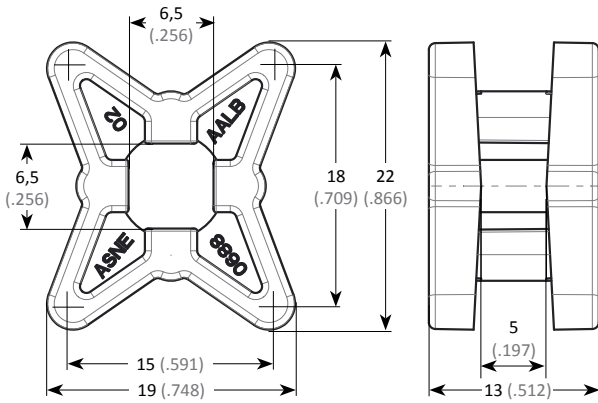
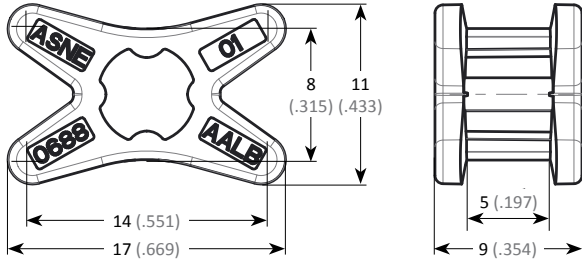
0.08 to 0.59	2 à 15	(1)	003261 111 59	3,3	.130	18,5	.728	1,80
		(2)	ASNE 0675A01					
		(1)	003261 109 59	25	.984	2,00		
		(2)	ASNE 0675A02					
		(1)	003261 131 59	5,2	.205	19,5	.768	1,80
		(2)	ASNE 0675A01A					
		(1)	003261 129 59	25	.984	2,00		
		(2)	ASNE 0675A02A					
		(1)	003261 121 59	5,5	.217	19,5	.768	1,80
		(1)	003261 119 59					

0.08 to 1.18	2 à 30	(1)	003261 210 59	3,3	.130	22	.866	3,00
		(2)	ASNE 0675 B01					
		(1)	003261 110 59	28	1.102	3,30		
		(2)	ASNE 0675 B02					
		(1)	003261 230 59	5,2	.205	22	.866	3,00
		(2)	ASNE 0675B01A					
		(1)	003261 130 59	28	1.102	3,30		
		(2)	ASNE 0675B02A					
		(1)	003261 220 59	5,5	.217	22	.866	3,00
		(1)	003261 120 59					

(1) Amphenol Air LB P/N.
(2) ASNE P/N → AIRBUS.

SÉPARATEURS DE CÂBLES

SPACERS FOR CABLE BUNDLE



(1) Réf. Amphenol Air LB.
 (2) Réf. ASNE → AIRBUS.

(1) Amphenol Air LB P/N.
 (2) ASNE P/N → AIRBUS.

Ø Câblage Ø Wiring		Réf.	Référence Part Number	Masse Weight
Mini-maxi				g
inch	mm			

< .787	< 20	(1)	3555 0023 338 SCS	0,60
		(2)	ASNE 0688-01	

.787 to 1.575	20 à 40	(1)	3555 0024 338 SCS	2,50
		(2)	ASNE 0688-02	

.787 to 1.575	20 à 40	(1)	3555 0025 338 SCS	2,80
		(2)	ASNE 0688-03	

1.575 to 3.150	40 à 80	(1)	3555 0026 338 SCS	5,70
		(2)	ASNE 0688-04	

SÉPARATEUR - ABS1144

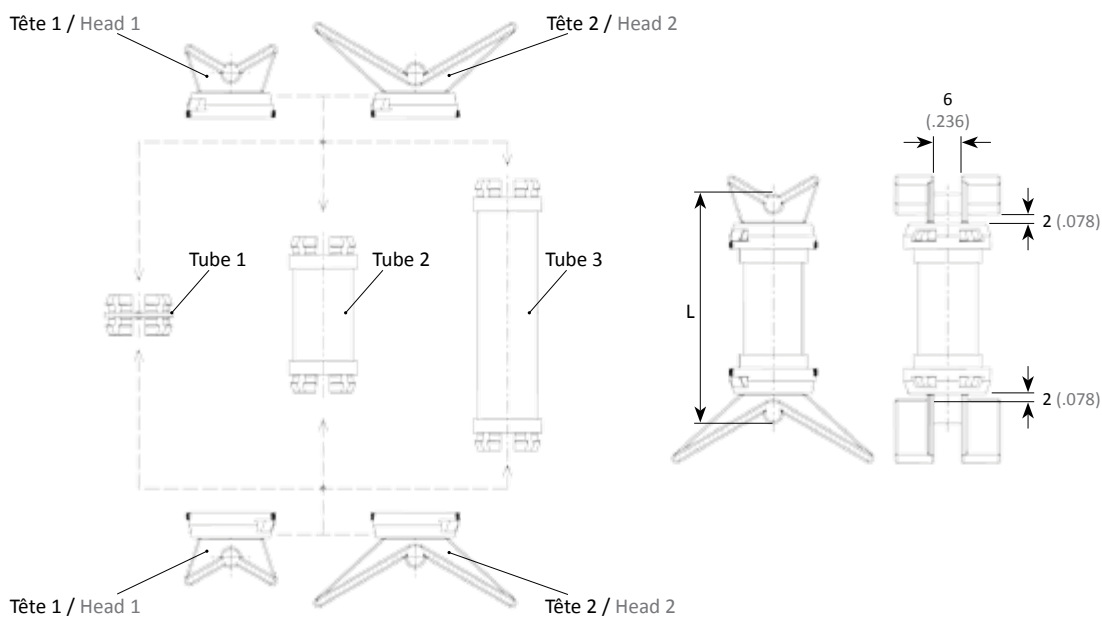
ABS1144 - SEPARATOR

Ils définissent la distance séparant deux torons de câbles parallèles ou croisés, et sont disponibles en 9 versions.

Les séparateurs sont qualifiés suivant la norme Airbus ABS1144.

They maintain clearance between two parallel or crossing cable harnesses, with 9 different versions available.

They are qualified to Airbus standard ABS1144.



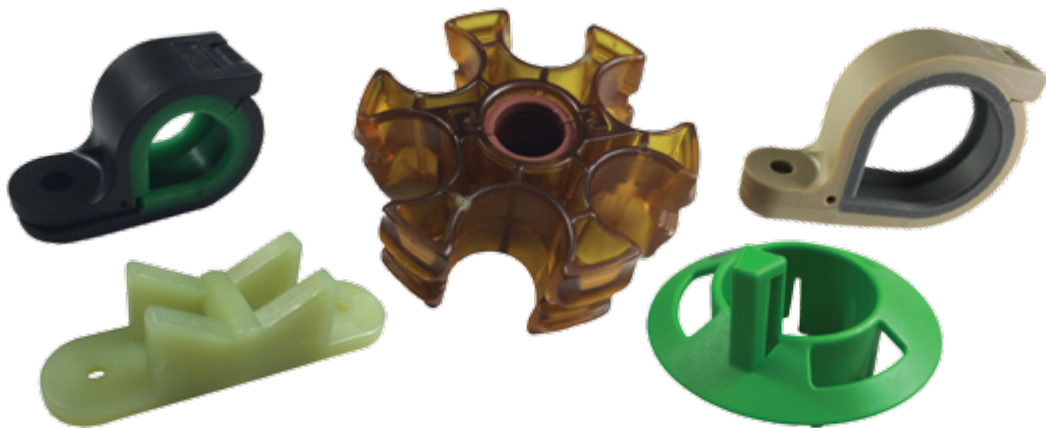
Référence Air LB Air LB P/N	Référence Airbus Airbus P/N	Nombre de composants / Number of parts					Ø câble acceptable Acceptable cable		L		Masse Weight
		Tête 1 / Head 1	Tête 2 / Head 2	Tube 1	Tube 2	Tube 3	mm	inch	mm	inch	g ± 10%
3308 8301 000	ABS1144A25A	2	/	1	/	/	0 à 16	0 to .63	25	.98	4,65
3308 8302 000	ABS1144A50A	2	/	/	1	/	0 à 16	0 to .63	50	1.97	6,33
3308 8303 000	ABS1144A75A	2	/	/	/	1	0 à 16	0 to .63	75	2.95	7,81
3308 8304 000	ABS1144B25A	/	2	1	/	/	16 à 45	.63 to 1.77	25	.98	6,96
3308 8305 000	ABS1144B50A	/	2	/	1	/	16 à 45	.63 to 1.77	50	1.97	8,63
3308 8306 000	ABS1144B75A	/	2	/	/	1	16 à 45	.63 to 1.77	75	2.95	10,11
3308 8307 000	ABS1144C25A	1	1	1	/	/	0 à 16 & 16 à 45	0 to .63 & .63 to 1.77	25	0.98	5,81
3308 8308 000	ABS1144C50A	1	1	/	1	/	0 à 16 & 16 à 45	0 to .63 & .63 to 1.77	50	1.97	7,48
3308 8309 000	ABS1144C75A	1	1	/	/	1	0 à 16 & 16 à 45	0 to .63 & .63 to 1.77	75	2.95	8,96



FIXING ACCESSORIES

ACCESSOIRES POUR FIXATION SUR STRUCTURE

Other Amphenol products
Autres produits Amphenol



CATALOGUE 04/19 - V2.0



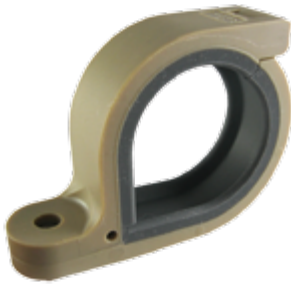
Amphenol Air LB
Your Satisfaction. Everyday. Everywhere.

P CLAMPS

P CLAMPS

Conçus pour une fabrication sans gaspillage, les P clamps haute performance ont été développés pour remplacer et surpasser les colliers et fixations traditionnels. Dotés d'un coussin en silicone surmoulé en polymère PEEK, ces colliers sont non-conducteurs/non-corrosifs, légers, et très durables.

- La fonctionnalité de verrouillage ouvert et fermé augmente la facilité d'installation et de maintenance
- Disponible en 15 tailles différentes
- Fabriqué avec la technologie du surmoulage : le coussin ne se détache pas et ne glisse pas
- Chaque collier peut s'adapter à une large gamme de diamètres de câble
- Résistance à haute température ; résistance chimique
- Non-corrosif et non-conducteur
- Résistant aux vibrations et aux chocs



Engineered for lean manufacturing, the high performance P-Clamps were developed to replace and outperform traditional clamps and saddle clamps. Featuring an overmold silicone cushion with PEEK polymer, our clamps are completely non-conductive/non-corrosive, lightweight, and very durable.

- Lock open & closed feature increases ease of installation & maintenance
- Available in 15 different sizes
- Made with overmold technology: Cushion will not come off or slide off
- Each clamp able to meet wide range of diameter sizes
- High temperature resistance; Chemical resistance
- Completely Non-Corrosive & Non-Conductive
- Withstands constant vibrations and shock loads

P CLAMPS LDG

LDG P CLAMPS

Les P clamps LDG sont le résultat de plus de 30 ans de développement continu chez Amphenol PCD sur la technologie de surmoulage - procédé de fabrication qui est un atout majeur de la société. Grâce au perfectionnement de cette technologie, l'ingénierie peut utiliser un élastomère plus souple à l'intérieur du collier, réduisant ainsi les risques d'usure et de déchirure des torons de câbles - sans compromettre la solidité et la performance du collier lui-même. Spécialement conçus pour les hautes performances des câbles aéronautiques, comme les gammes de produits MT/MTL, les P clamps LDG sont faciles à utiliser, ont une maintenance simple, et sont disponibles en 17 tailles différentes.

- Spécialement conçus pour des lignes de câblage sensibles et fragiles
- La fonctionnalité de verrouillage ouvert et fermé augmente la facilité d'installation et de maintenance
- Disponible en 17 tailles différentes
- Fabriqué avec la technologie du surmoulage : le coussin ne se détache pas et ne glisse pas
- Chaque collier peut s'adapter à une large gamme de diamètres de câble
- Résistance à haute température ; résistance chimique
- Non-corrosif et non-conducteur
- Résistant aux vibrations et aux chocs
- Gain de masse de 40% par rapport au traditionnel P clamp



The LDG P-Clamps are the result of more than 30 years of continuous Amphenol development of overmold technology - an engineering / manufacturing process that is a major strength of the company. Through the perfection of this technology, engineering is able to use a softer rubber for clamp cushioning, thereby reducing wear and tear on mission critical cable harnesses - all without compromising the strength and performance of the clamp itself. Specifically designed for high performance aerospace cables, such as the MT/MTL product lines, the LDG P-Clamps are easy to use, simple to maintain, and are available in 17 different sizes.

- Specifically designed for sensitive/fragile transmission lines
- Lock open & closed feature increases ease of installation & maintenance
- Available in 17 different sizes
- Made with overmold technology: cushion will not come off or slide off
- Each clamp able to meet wide range of diameter sizes
- High temperature resistance; Chemical resistance
- Completely Non-Corrosive & Non-Conductive
- Withstands constant vibrations and shock loads
- Lighter than traditional P-Clamps by up to 40%

OMEGA CLAMPS

OMEGA CLAMPS

Conçus pour une fabrication sans gaspillage, les Omega clamps haute performance ont été développés pour remplacer et surpasser les P clamps et fixations traditionnels. Dotés d'un coussin en silicone surmoulé avec du polymère PEEK, ces colliers sont non-conducteurs/non-corrosifs, légers, et très durables.

- La fonctionnalité de verrouillage ouvert et fermé augmente la facilité d'installation et de maintenance
- Disponible en 19 tailles différentes
- Fabriqué avec la technologie du surmoulage : le coussin ne se détache pas et ne glisse pas
- Chaque collier peut s'adapter à une large gamme de diamètres de câble
- Résistance à haute température ; résistance chimique
- Non-corrosif et non-conducteur
- Résistant aux vibrations et aux chocs
- Gain de masse de 40% par rapport aux traditionnels Omega clamps

Engineered for lean manufacturing, the high performance Omega Clamps were developed to replace and outperform traditional P-Clamps and Saddle Clamps. Featuring an overmold silicone cushion with PEEK polymer, our clamps are completely non-conductive/non-corrosive, lightweight, and very durable.

- Lock open & closed feature increases ease of installation & maintenance
- Available in 19 different sizes
- Made with overmold technology: cushion will not come off or slide off
- Each clamp able to meet wide range of diameter sizes
- High temperature resistance; Chemical resistance
- Completely Non-Corrosive & Non-Conductive
- Withstands constant vibrations and shock loads
- Lighter than traditional Omega Clamps by up to 40%



ACCESSOIRES DE FIXATION SUR STRUCTURE

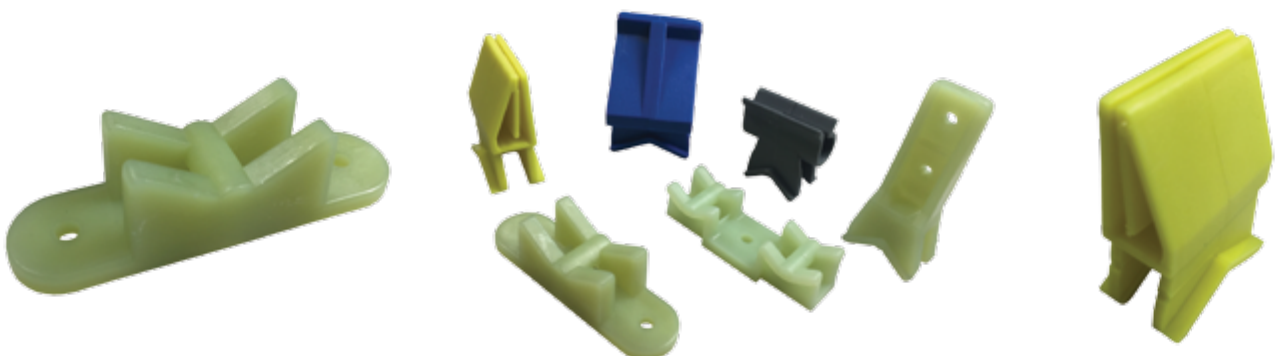
FRAME AND STRINGER CLIPS

Les accessoires Amphenol PCD aident à attacher divers torons de fils et de câbles à la structure des avions. Ils sont proposés en différents matériaux et sont conçus pour être utilisés sur "structure, réservoir et moteurs". Disponibles dans plusieurs configurations standards et tailles, Amphenol PCD fournit également des produits sur mesure pour répondre aux exigences spécifiques des clients.

- Leur design les rend facile à installer ; légers
- Choix parmi différents types : structure L/structure P, structure S, et support d'ancrage
- Choix parmi différents matériaux (Nylon 6/6 (PA), Ultem (PEI), PEEK)
- Conforme à la norme FAR25-853 : répond aux exigences de température élevée
- Plusieurs couleurs aident à identifier les différentes tailles
- Aucune de pièce détachée réduit la probabilité de débris de corps étrangers (FOD) et minimise les coûts de maintenance

Amphenol PCD's Frame and Stringer Clips help attach various wire bundles and cables to the aircraft's structure. They are offered in multiple materials and are designed for use in airframe, fuel tank, and engine applications. Available in various standard configurations and sizes, Amphenol PCD also provides customized products to help meet specific customer requirements.

- Smart design makes them easy to install; lightweight
- Different types to choose from: L-Frame/P-Frame, S-Frame, and Anchor Support
- Different materials to choose from (Nylon 6/6 (PA), Ultem (PEI), PEEK)
- FAR25-853 compliance: meets high temperature requirements
- Multiple colors helps identify different sizes
- No loose parts reduces the likelihood of foreign object debris (FOD) & minimizes maintenance costs



SUPPORTS DE CÂBLES EN LIGNE HARNESS & HAT SUPPORTS

Conçus pour sécuriser et guider des torons de câbles dans un avion, les supports de câbles en ligne Amphenol PCD ont été développés pour assurer une fabrication lean. De conception monobloc, légers et avec plusieurs points de fixation, ces produits de haute performance sont solides, durables et rendent l'installation et la maintenance des faisceaux de câbles faciles. Ils peuvent supporter de larges torons et de hautes exigences.

- Plusieurs points de fixation : commodité et facilité d'utilisation
- Conception monobloc : simplifie l'installation et la gestion des stocks
- Plusieurs tailles : s'adapte aux exigences de l'acheminement de différents câbles
- Léger et durable: simplifie l'installation des torons de câbles et la maintenance



Designed to secure and guide wire bundles throughout an aircraft, Amphenol's Harness and Hat Supports were designed for lean manufacturing and durability. Built in a one-piece, lightweight design with multiple fixing points, the high performance products are strong, durable and make wire bundle installation and maintenance easy. They are able to support large bundles and high stress requirements.

- Multiple fixing points: offer convenience and ease of use
- One-Piece design: simplifies installation and inventory management
- Variety of sizes: accommodates different cable routing requirements
- Lightweight and Durable: simplifies wire bundle installation & maintenance



JIG BOARD CLAMPS JIG BOARD CLAMPS

Conçus pour la pré-installation d'assemblage de câbles électriques, les Jig Board clamps Amphenol PCD ont prouvé leur haute performance. Conçus en Acetal, nos colliers durables conservent leur forme d'origine après une utilisation continue, la conception arrondie de leurs bords diminue le risque d'usure et de déchirure lors de l'assemblage des harnais. Développés en plusieurs tailles, les Jig Board clamps peuvent s'adapter à une large gamme de diamètres de câbles. La conception monobloc permet la gestion efficace des stocks, un assemblage simple et pratique - économisant du temps et de l'argent.

- Conçus en Acetal pour la solidité et la durabilité
- Plusieurs tailles pour s'adapter à une large gamme de diamètres de câbles
- Leur conception monobloc les rend simples et faciles d'utilisation
- Les bords arrondis limitent les frottements des câbles et réduisent l'usure et la déchirure
- Aucun élastique ou sangle requis - réduit le temps d'installation

Designed for pre-installation wire harness assembly, Amphenol PCD's Jig Board Clamps have a proven track record of high performance. Made of Acetal, our durable clamps maintain their original shape after continued use, yet the smooth design of their edges diminish wear and tear as the harnesses are being assembled. Developed in multiple sizes, the Jig Board clamps can accommodate a wide range of cable diameters. And the one-piece design enables efficient inventory management, while making harness assembly simple and convenient - saving both time and money.

- Designed with Acetal for strength & durability
- Various sizes to accommodate a wide range of wire diameters
- One-Piece design makes it simple and easy to use
- Smooth edges limit wire chaffing and reduce wear & tear
- No elastic band or straps required - minimizes installation time



ENTRETOISES STANDOFFS

Les entretoises Amphenol PCD sont fabriqués avec du polymère PEEK - un matériau très solide, non-conducteur/non-corrosif, et léger - conçu pour remplacer l'aluminium. Ils ont une fonction de verrouillage pour la sécurité, sont conçus avec des nervures pour fournir une solidité supplémentaire, et s'adaptent à une large gamme de tailles de collier pour plus de commodité.

- Non-corrosif et non-conducteur
- Conçu pour être résistant aux produits chimiques et aux fumées
- Polymère PEEK : solide et durable ; résistant aux hautes températures
- Léger

Amphenol PCD's Standoffs are made with PEEK - a very strong, Non-Conductive/Non-Corrosive, and lightweight material - designed to replace heavier aluminum. They come with a locking feature for security, are designed with ribs to provide additional strength, and support a wide range of clamp sizes and raceways for added convenience.

- Completely Non-Corrosive & Non-Conductive
- Designed to be chemical, radiation smoke resistant
- PEEK polymer: Strong & Durable; High temperature resistant
- Lightweight



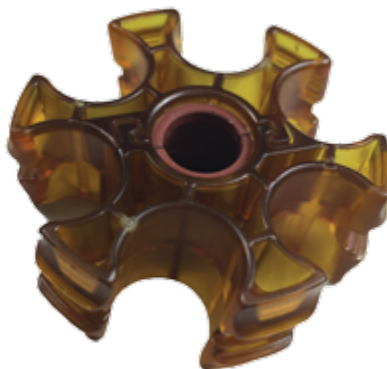
ESPACEUR DE CÂBLES D'ALIMENTATION POWER FEEDER SPACER

L'espaceur de câbles d'alimentation Amphenol PCD fournit un espace constant entre les câbles d'alimentation d'un avion. La conception sur mesure de ce produit permet une rotation de six degrés sur les faisceaux d'alimentation et ne va pas à l'encontre du flux naturel des câbles. Il est conçu pour être associé à un Omega clamp utilisé comme un point d'ancrage.

- La conception angulaire facilite les flux des câbles d'alimentation
- La conception Snap rend le produit facile à utiliser et à installer
- Léger et durable
- Adapté aux autres produits Amphenol : Omega et P clamps

Amphenol's Power Feeder Spacer provides constant spacing between the aircraft's power feeder. The custom design of this product allows a six degree rotation on the power feeder bundle and doesn't fight against the natural flow of the cable. It is designed to sit within an Omega Clamp used as anchor points.

- Angled design aids flow of power feeder cables
- Snap-In design makes the product easy to use and install
- Lightweight and durable
- Adapts to other Amphenol products: Omega & P-Clamps

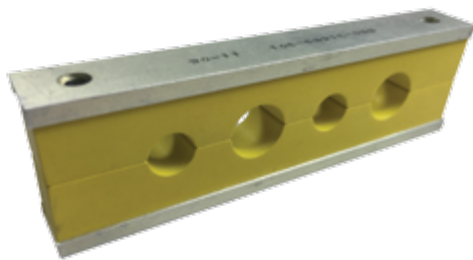


SUPPORT DE TUYAUTERIE

FAIRLEAD BLOCKS

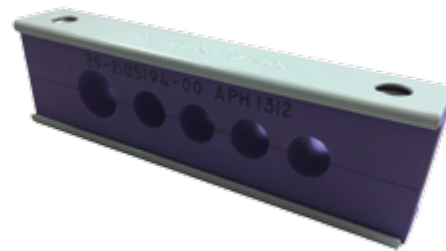
Conçus pour assurer que les tuyaux et tubes soient correctement fixés sur toute leur longueur, les supports de tuyauterie Amphenol PCD ont été développés dans un esprit de force et de stabilité. Ils assurent une stabilité contre les surtensions et les vibrations, et ils ont été développés avec un matériau qui empêche les frottements. L'expérience en ingénierie d'Amphenol PCD permet à l'entreprise de développer des blocs pouvant accueillir une large gamme de diamètre de tubes, et les produits n'ont pas de pièces détachées - réduisant la probabilité de débris de corps étrangers (FOD).

- Les matériaux hautement performants sont solides, durables, et légers
- Plusieurs diamètres pour s'adapter à une large gamme de diamètres de tubes
- Plusieurs options de matériau fournissent de nombreux choix pour une exigence spécifique
- Aucune pièce détachée réduit la probabilité de FOD et minimise les coûts de maintenance



Designed to ensure that pipes and tubes are properly secured throughout their entire length, Amphenol PCD's Fairlead Blocks were designed with strength and stability in mind. They provide stability against surges and vibration, and they're developed with material that prevents chaffing. Amphenol PCD's engineering experience enables the company to develop blocks that accommodate a wide range of tube diameters, and the products have no loose parts - reducing the likelihood of foreign object debris (FOD).

- High performance materials are strong, durable, & lightweight
- Multiple diameter options can meet wide range of tube diameters
- Multiple material options provide many choices per specific requirement
- No loose parts reduces the likelihood of FOD & minimizes maintenance costs



ACCESSOIRES DE TRAVERSÉE DE CLOISON

LIGHTENING BUSHINGS

Les accessoires de traversée de cloison à fixation rapide Snap d'Amphenol PCD sont fabriqués pour aider à guider les torons de câbles à travers la structure d'un avion. Contrairement aux traditionnels accessoires de traversée de cloison, ces produits réduisent significativement le temps d'installation et réduisent la quantité de débris de corps étrangers (FOD). Ces accessoires sont légers et sont conçus avec des bords arrondis afin de réduire le frottement des câbles. Ils sont disponibles en plusieurs configurations et tailles. Une conception sur mesure est possible.

- La conception Snap le rend rapide et facile à installer - aucun outil n'est nécessaire
- Pas de colle ou autre matériel nécessaire - réduit les FOD
- Fabriqué avec des matériaux légers
- Les bords arrondis réduisent les frottements de câbles
- Proposé en deux conceptions différentes : une pièce ou deux pièces



Amphenol PCD's QuickSNAP Lightning Bushings are made to help guide wired bundles through the aircraft's frame and stringers. Unlike traditional lightning bushings, our products significantly reduce installation times and reduce the amount of foreign object debris (FOD). The lightweight QuickSNAP's are made with smooth edges in order to reduce wire chaffing, and although they are available in various standard configurations and sizes, customization is always an option.

- Snap-In design makes it quick and easy to install - no tools are required
- No glue or other hardware is necessary - reduces FOD
- Made of lightweight material
- Smooth edges reduces wire chaffing
- Offered in two different designs: one piece or two pieces



ACCESSOIRES CRN

CRN BRACKETS

Les accessoires CRN sont fait sur mesure pour maintenir le "Retour de courant continu" en place à l'intérieur d'un avion en composite. Très simple à installer avec un boulon, le système CRN est fixé en place à la main avec un système d'accrochage Snap intégré sur le support. Le support est fait en matériau PEEK et le silicone est surmoulé par compression sur le support.

- Le système Snap est très simple d'utilisation et d'installation
- Le système Snap permet une fixation des torons de câbles simple et maniable
- Haute performance du matériau PEEK : non-conducteur/non-corrosif

CRN Brackets are custom made to hold the "Current Return Network" in place inside a composite aircraft. Very easy to install with a bolt, the CRN system is fixed in place by hand with an integrated snap system on the bracket. The bracket is made of PEEK material and the silicone is compression over-molded onto the bracket.

- Snap-In system is very easy to use & install
- Snap-In system makes securing wire bundles simple & manageable
- High performance PEEK material: Non-Conductive/Non-Corrosive



FIXING ACCESSORIES

ACCESSOIRES POUR FIXATION SUR STRUCTURE

General part number table
Référentiel général

CATALOGUE 04/19 - V2.0



Amphenol Air LB
Your Satisfaction. Everyday. Everywhere.

RÉFÉRENTIEL GÉNÉRAL

GENERAL PART NUMBER TABLE

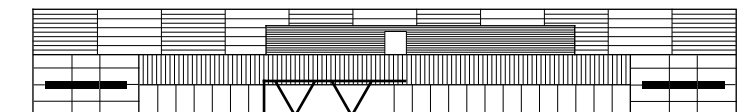
Réf / P/N AALBF	Réf / P/N AIRBUS	Masse / Weight	Page
00326110059	ASNE935504-01	2,20	49
00326110159	ASNE935504-03	3,70	49
00326110259	ASNE935504-02	3,30	49
00326110959	ASNE0675A02	2,00	54
00326111059	ASNE0675B02	3,30	54
00326111159	ASNE0675A01	1,80	54
00326111259		3,30	49
00326111359		2,20	52
00326111459		2,20	52
00326111559		1,70	54
00326111659		2,40	54
00326111759		4,32	52
00326111859		4,26	52
00326111959		2,00	54
00326112059		3,30	54
00326112159		1,80	54
00326112759		4,50	49
00326112959	ASNE0675A02A	2,00	54
00326113059	ASNE0675B02A	3,30	54
00326113159	ASNE0675A01A	1,80	54
00326115059		2,20	49
00326115159		3,70	49
00326115259		3,30	49
00326116359		2,20	52
00326116759		3,20	52
00326116859		3,20	52
00326117359		3,00	52
00326120059		2,20	49
00326120159	ASNE935504-04	3,70	49
00326120259		3,30	49
00326120359		4,20	52
00326121059	ASNE0675B01	3,00	54
00326122059		3,00	54
00326122759		4,50	49
00326123059	ASNE0675B01A	3,00	54
00326125059		2,20	49
00326125159		3,70	49
00326125259		3,30	49
00326150159	ASNE0254-01	3,64	53
00326150259	ASNE0255-01	4,92	53
00326150359	ASNE0255-02	6,14	53
00326151159	ASNE0254-01A	3,62	53
00326151259	ASNE0255-01A	4,90	53
00326151359	ASNE0255-02A	6,13	53
00326151559	ASNE0255-03A	6,10	53
00326151659	ASNE0255-03	6,10	53
00326210100	ABS1339D01	2,10	7
00326210200	ABS1339D02	2,50	7
00326210300	ABS1339D03	3,20	7
00326210400	ABS1339D04	4,20	7
00326210500	ABS1339D05	5,30	7
00326210600	ABS1339D06	8,30	7
00326210700	ABS1339D07	11,50	7
00326210800	ABS1339D08	14,60	7
00326211100	ABS1339F01	2,10	7
00326211200	ABS1339F02	2,50	7
00326211300	ABS1339F03	3,20	7

Réf / P/N AALBF	Réf / P/N AIRBUS	Masse / Weight	Page
00326211400	ABS1339F04	4,00	7
00326211500	ABS1339F05	5,30	7
00326211600	ABS1339F06	8,30	7
00326211700	ABS1339F07	11,50	7
00326211800	ABS1339F08	14,60	7
00326260100		2,10	7
00326260200		2,50	7
00326260300		3,20	7
00326260400		4,20	7
00326260500		5,30	7
00326260600		8,30	7
00326260700		11,50	7
00326260800		14,60	7
33088301000	ABS1144A25A	4,65	56
33088302000	ABS1144A50A	6,33	56
33088303000	ABS1144A75A	7,81	56
33088304000	ABS1144B25A	6,96	56
33088305000	ABS1144B50A	8,63	56
33088306000	ABS1144B75A	10,11	56
33088307000	ABS1144C25A	5,81	56
33088308000	ABS1144C50A	7,48	56
33088309000	ABS1144C75A	8,96	56
35050010338SCS	ASNE0664-01	5,30	49
35050011338SCS	ASNE0664-01A	5,20	49
35050020338SCS	ASNE0664-02	6,25	49
35050021338SCS	ASNE0664-02A	6,10	49
35050030338SCS	ASNE0664-03	6,40	50
35050031338SCS	ASNE0664-03A	6,30	50
35050040338SCS	ASNE0664-04	7,60	50
35050041338SCS	ASNE0664-04A	7,50	50
35050050338SCS	ASNE0664-05	8,30	50
35050051338SCS	ASNE0664-05A	8,20	50
35050060338SCS	ASNE0343-01	2,00	52
35050061338SCS	ASNE 0660-01	5,00	51
35050110338SCS	ASNE0664-11	5,20	50
35050111338SCS	ASNE0664-11A	5,15	50
35050120338SCS	ASNE0664-12	6,00	50
35050121338SCS	ASNE0664-12A	5,90	50
35050130338SCS	ASNE0664-13	6,70	51
35050131338SCS	ASNE0664-13A	6,65	51
35050140338SCS	ASNE0664-14	7,50	51
35050141338SCS	ASNE0664-14A	7,35	51
35050150338SCS	ASNE0664-15	8,20	51
35050151338SCS	ASNE0664-15A	8,10	51
35055010338SCS		2,20	49
35055011338SCS		3,30	49
35055012338SCS		3,70	49
35055013338SCS		2,80	52
35068021539SCC	ABS1339D01L	1,75	11
35068022539SCC	ABS1339D02L	2,15	11
35068023539SCC	ABS1339D03L	2,65	11
35068024539SCC	ABS1339D04L	3,30	11
35068025539SCC	ABS1339D05L	4,35	11
35068026539SCC	ABS1339D06L	6,80	11
35068027539SCC	ABS1339D07L	9,50	11
35068028502SCC	ABS1339D08L	12,50	11
35068202544SCC	ABS2195-02	1,50	15
35068203544SCC	ABS2195-03	1,60	15
35068204544SCC	ABS2195-04	1,80	15
35068206544SCC	ABS2195-06	2,05	15
35068207544SCC	ABS2195-07	2,10	15
35068208544SCC	ABS2195-08	2,25	15
35068210544SCC	ABS2195-10	2,50	15

Réf / P/N AALBF	Réf / P/N AIRBUS	Masse / Weight	Page
35068212544SCC	ABS2195-12	2,70	15
35068213544SCC	ABS2195-13	2,85	15
35068214544SCC	ABS2195-14	3,00	15
35068215544SCC	ABS2195-15	3,40	15
35068217544SCC	ABS2195-17	3,55	15
35068218544SCC	ABS2195-18	3,90	15
35068219544SCC	ABS2195-19	4,10	15
35068221544SCC	ABS2195-21	4,20	15
35068222544SCC	ABS2195-22	4,35	15
35068223544SCC	ABS2195-23	4,70	15
35068225544SCC	ABS2195-25	5,00	15
35068227544SCC	ABS2195-27	5,35	15
35068229544SCC	ABS2195-29	5,50	15
35068231544SCC	ABS2195-31	7,15	15
35068233544SCC	ABS2195-33	7,55	15
35068235544SCC	ABS2195-35	8,00	15
35068237544SCC	ABS2195-37	8,90	15
35068239544SCC	ABS2195-39	9,35	15
35068241544SCC	ABS2195-41	9,80	15
35068242544SCC	ABS2195-42	11,15	15
35068244544SCC	ABS2195-44	11,60	15
35068246544SCC	ABS2195-46	12,40	15
35068248544SCC	ABS2195-48	12,80	15
35068249544SCC	ABS2195-49	13,35	15
35068251544SCC	ABS2195-51	14,05	15
35068253544SCC	ABS2195-53	14,20	15
35068255544SCC	ABS2195-55	14,70	15
35068257544SCC	ABS2195-57	15,20	15
35068259544SCC	ABS2195-59	15,70	15
35068261544SCC	ABS2195-61	16,15	15
35400004356	ABS1424-5-7	9,20	24
35400031313	ABS1424-4-10	14,00	23
35400032356SCS	ABS1694A300	8,50	33
35400033356SCS	ABS1694A325	12,00	34
35400034356SCS	ABS1694A350	13,50	35
35400038356SCS	ABS1694A301	9,10	33
35400039356SCS	ABS1694A302	12,10	34
35400040356SCS	ABS1694A375	25,00	35
35400131000	ABS2225A10-01	11,70	43
35400132000	ABS2225A10-02	13,20	43
35400133000	ABS2225A10-03	14,70	43
35400042356SCS	ABS2225A12-01	1,50	45
35408073000	ABS1695A05-01	30,00	39
35408074000	ABS1695A05-02	29,00	39
35408075000	ABS1695A05-03	23,00	39
35408076000	ABS1695A05-04	22,00	39
35408077000	ABS1695A0701	40,00	40
35408078000	ABS1688AB01	119,30	28
35408079000	ABS1688AB02	119,50	28
35408080000	ABS1688AB03	119,70	28
35408081000	ABS1688AC01	126,80	29
35408082000	ABS1688AC02	127,00	29
35408083000	ABS1688AC03	127,20	29
35408084000	ABS1688AC04	127,40	29
35408085000	ABS1688AC05	127,60	29
35408086000	ABS1688AC06	127,80	29
35408087000	ABS1688AC07	128,00	29
35408088000	ABS1688AB04	119,90	28
35408089000	ABS1688AB05	120,10	28
35408090000	ABS1688AB06	120,30	28
35408091000	ABS1688AD01	59,30	30
35408092000	ABS1688AD02	59,40	30
35408093000	ABS1688AD03	59,50	30

Réf / P/N AALBF	Réf / P/N AIRBUS	Masse / Weight	Page
35408094000	ABS1688AD04	59,60	30
35408095000	ABS1688AD05	59,70	30
35408096000	ABS1688AD06	59,80	30
35408097000	ABS1688AD07	59,90	30
35408098000	ABS1688AB07	120,50	28
35408099000	ABS1695A0601	21,00	39
35408100000	ABS1694A400	26,70	36
35408101000	ABS1694A401	29,40	36
35408201000	ABS2225A09-01	11,00	44
35408301000		11,00	44
35408202000	ABS2225A09-02	17,00	44
35408302000		17,00	44
35408203000	ABS2225A09-03	23,00	44
35408303000		23,00	44
35408204000	ABS2225A09-04	29,00	44
35408304000		29,00	44
35408205000	ABS2225A09-05	34,00	44
35408305000		34,00	44
35408206000	ABS2225A09-06	39,00	44
35408306000		39,00	44
35408207000	ABS2225A09-07	46,00	44
35408307000		46,00	44
35408208000	ABS2225A09-08	52,00	44
35408308000		52,00	44
35408209000	ABS2225A09-09	58,00	44
35408309000		58,00	44
35408210000	ABS2225A09-10	63,00	44
35408310000		63,00	44
35408211000	ABS2225A09-11	69,00	44
35408311000		69,00	44
35408212000	ABS2225A09-12	75,00	44
35408312000		75,00	44
35408213000	ABS2225A09-13	81,00	44
35408313000		81,00	44
35408214000	ABS2225A09-14	87,00	44
35408314000		87,00	44
35408215000	ABS2225A09-15	93,00	44
35408315000		93,00	44
35408216000	ABS2225A09-16	98,00	44
35408316000		98,00	44
35408217000	ABS2225A09-17	104,00	44
35408317000		104,00	44
35408218000	ABS2225A09-18	110,00	44
35408318000		110,00	44
35408219000	ABS2225A09-19	116,00	44
35408319000		116,00	44
35408220000	ABS2225A09-20	122,00	44
35408320000		122,00	44
35408221000	ABS2225A09-21	127,00	44
35408321000		127,00	44
35408222000	ABS2225A09-22	133,00	44
35408322000		133,00	44
35408223000	ABS2225A09-23	140,00	44
35408323000		140,00	44
35408224000	ABS2225A09-24	145,00	44
35408324000		145,00	44
35550023338SCS	ASNE0688-01	0,60	55
35550024338SCS	ASNE0688-02	2,50	55
35550025338SCS	ASNE0688-03	2,80	55
35550026338SCS	ASNE0688-04	5,70	55
CC1339D01L		1,75	11
CC1339D02L		2,15	11
CC1339D03L		2,65	11

Réf / P/N AALBF	Réf / P/N AIRBUS	Masse / Weight	Page
CC1339D04L		3,30	11
CC1339D05L		4,35	11
CC1339D06L		6,80	11
CC1339D07L		9,50	11
CC1339D08L		12,50	11
CC5516A02		1,50	19
CC5516A03		1,60	19
CC5516A04		1,80	19
CC5516A06		2,05	19
CC5516A07		2,10	19
CC5516A08		2,25	19
CC5516A10		2,50	19
CC5516A12		2,70	19
CC5516A13		2,85	19
CC5516A14		3,00	19
CC5516A15		3,40	19
CC5516A17		3,55	19
CC5516A18		3,90	19
CC5516A19		4,10	19
CC5516A21		4,20	19
CC5516A22		4,35	19
CC5516A23		4,70	19
CC5516A25		5,00	19
CC5516A27		5,35	19
CC5516A29		5,50	19
CC5516A31		7,15	19
CC5516A33		7,55	19
CC5516A35		8,00	19
CC5516A37		8,90	19
CC5516A39		9,35	19
CC5516A41		9,80	19
CC5516A42		11,15	19
CC5516A44		11,60	19
CC5516A46		12,40	19
CC5516A48		12,80	19
CC5516A49		13,35	19
CC5516A51		14,05	19
CC5516A53		14,20	19
CC5516A55		14,70	19
CC5516A57		15,20	19
CC5516A59		15,70	19
CC5516A61		16,15	19



Ce document n'est pas contractuel. Les informations contenues dans ce catalogue sont susceptibles d'évolution.

Amphenol Air LB France se réserve le droit de procéder à des modifications sans préavis. Pour tout renseignement complémentaire, nous consulter.

This document is non-contractual. The information included in this catalogue is subject to change.

Amphenol Air LB France reserves the right to proceed with modifications without prior notice. For any additional information, contact us.

Droits d'auteurs / Copyright : Avions © AIRBUS S.A.S. 2013 – photo by exm company | F. LANCELOT ; Hélicoptère © Anthony PECCHI | AIRBUS Helicopters ; Rail © Aleksandar Mijatovic | Fotolia ; Industrie © Nataliya Hora | Fotolia ; Centrale © Kletr | Fotolia ; Tension © Rumkugel | Fotolia